

Megjegyzés:
 - méretek cm-ben értendők!
 - kiindulási alapmagasság: ±0,00 = 15
 - hitelesítő aláírás az alírólapon!

1. LAKÁS	
1.F.01	ELŐTER 4,40 m ²
1.F.02	GARDRÓB 2,20 m ²
1.F.03	WC 1,93 m ²
1.F.04	KAMRA 1,75 m ²
1.F.05	KONYHA 11,21 m ²
1.F.06	ÉTKEZŐ 11,40 m ²
1.F.07	NAPPALI 27,55 m ²
1.F.08	LÉPCSŐ 4,62 m ²
1. LAKÁS FÖLDSZINT ÖSSZESEN 65,06 m²	
1.F.09	TERASZ 13,78 m ²
KÖZÖS TERÜLET	
K.F.01	BEHÁJTÓ 26,90 m ²
K.F.02	KÖZLEKEDŐ 20,13 m ²
K.F.03	KÖZLEKEDŐ-PARKOLÓ 100,02 m ²
KÖZÖS FÖLDSZINT ÖSSZESEN 146,95 m²	
K.F.04	KERT 1 83,35 m ²
K.F.05	KERT 2 72,92 m ²
KERT ÖSSZESEN 156,27 m²	
2. LAKÁS	
2.F.01	ELŐTER 4,40 m ²
2.F.02	GARDRÓB 2,20 m ²
2.F.03	WC 1,93 m ²
2.F.04	KAMRA 1,75 m ²
2.F.05	KONYHA 11,21 m ²
2.F.06	ÉTKEZŐ 11,40 m ²
2.F.07	NAPPALI 29,41 m ²
2.F.08	LÉPCSŐ 4,62 m ²
2. LAKÁS FÖLDSZINT ÖSSZESEN 66,92 m²	
2.F.09	TERASZ 13,10 m ²



ARKHITEKTI KFT.
 I.c.: 1148 Bp, Nagy Lajos király útja 66/B
 www.arkepitesz.hu, 70-941-47-92

terv megnevezése:
**KÉTLAKÁSOS TÁRSASHÁZ
 ÉPÍTÉSI ENGEDÉLYEZÉSI
 TERVDOKUMENTÁCIÓ**

munka megnevezése:
 Kétlakásos társasház
 2040 Budaörs, Aradi utca 2-4.
 Hrsz.: 3154/2

megbízó:
 Hexaline Kft.
 2244 Üri
 Szel utca 13/a.

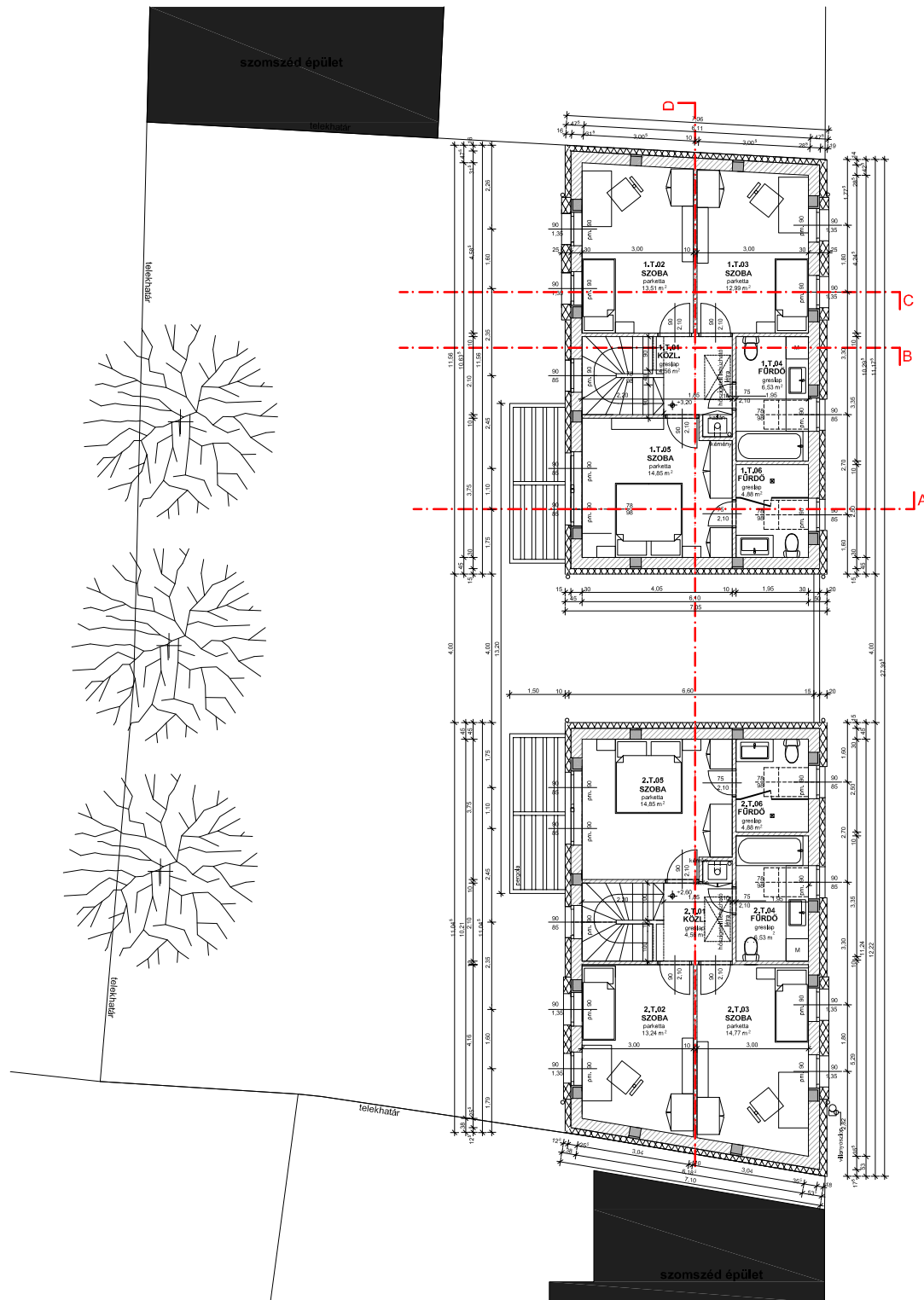
alíró:
 Sipos Gergely
 1162 Budapest, Diófa utca 25.
 okl.építésszámológép
 É 01 4870 alíró:
 Holovits Annamária
 okl.építésszámológép

alíró:
 Góra Zoltán
 okl.építésszámológép

rajz megnevezése:
 Földszinti alaprajz

m=1:100
 2017. május
 E.04

Megjegyzés:
 EZ A TERV AZ ÉPÍTÉSI BONTÁSI ENGEDÉLYEZTETÉSI ELJÁRÁS LEFOLYTATÁSÁHOZ KÉSZÜLT, A KIVITELI TERVET NEM HELYETTESÍTI, ÉS KIZÁRÓLAG AZ ÖSSZES TERVLAPPAL, A MŰSZAKI LEÍRÁSSAL, VALAMINT ENERGETIKAI ÉS HŐTECHNIKAI SZÁMÍTÁSOKKAL EGYÜTT ÉRVÉNYES!



Megjegyzés:

- méretek cm-ben értendők!
- kiindulási alappmagasság: $\pm 0,00 = 15$
- hitelesítő aláírás az alírólapon!

1. LAKÁS

1.7.01	KÖZLEKEDŐ	4,56 m ²
1.7.02	SZOBA	13,51 m ²
1.7.03	SZOBA	12,96 m ²
1.7.04	FÜRDŐ	6,53 m ²
1.7.05	SZOBA	14,85 m ²
1.7.06	FÜRDŐ	4,88 m ²
1. LAKÁS TETŐTÉR ÖSSZESEN		57,32 m²

2. LAKÁS

2.7.01	KÖZLEKEDŐ	4,56 m ²
2.7.02	SZOBA	13,54 m ²
2.7.03	SZOBA	14,77 m ²
2.7.04	FÜRDŐ	6,53 m ²
2.7.05	SZOBA	14,85 m ²
2.7.06	FÜRDŐ	4,88 m ²
2. LAKÁS TETŐTÉR ÖSSZESEN		58,83 m²



ARKKITEKTI KFT.
 Ica: 1148 Bp, Nagy Lajos király útja 48/1.
 www.orkitepitesz.hu, 70-941-17-92

terv megnevezése:

**KÉTLAKÁSOS TÁRSASHÁZ
 ÉPÍTÉSI ENGEDÉLYEZÉSI
 TERVDOKUMENTÁCIÓ**

munka megnevezése:

Kétlakásos társasház
 2040 Budaörs, Aradi utca 2-4.
 Hrsz.: 3154/2

megbízó:

Hexaline Kft.
 2244 Őri
 Szél utca 13/a.

alíró:

alíró:
 Sípós Gergely
 1162 Budapest, Diófa utca 25.
 okl.építészmérnök

É 01 4870 alíró:

alíró:

alíró:
 Holovits Annamária
 okl.építészmérnök

alíró:

alíró:
 Góra Zoltán
 okl.építészmérnök

rajz megnevezése:

Emeleti alaprajz

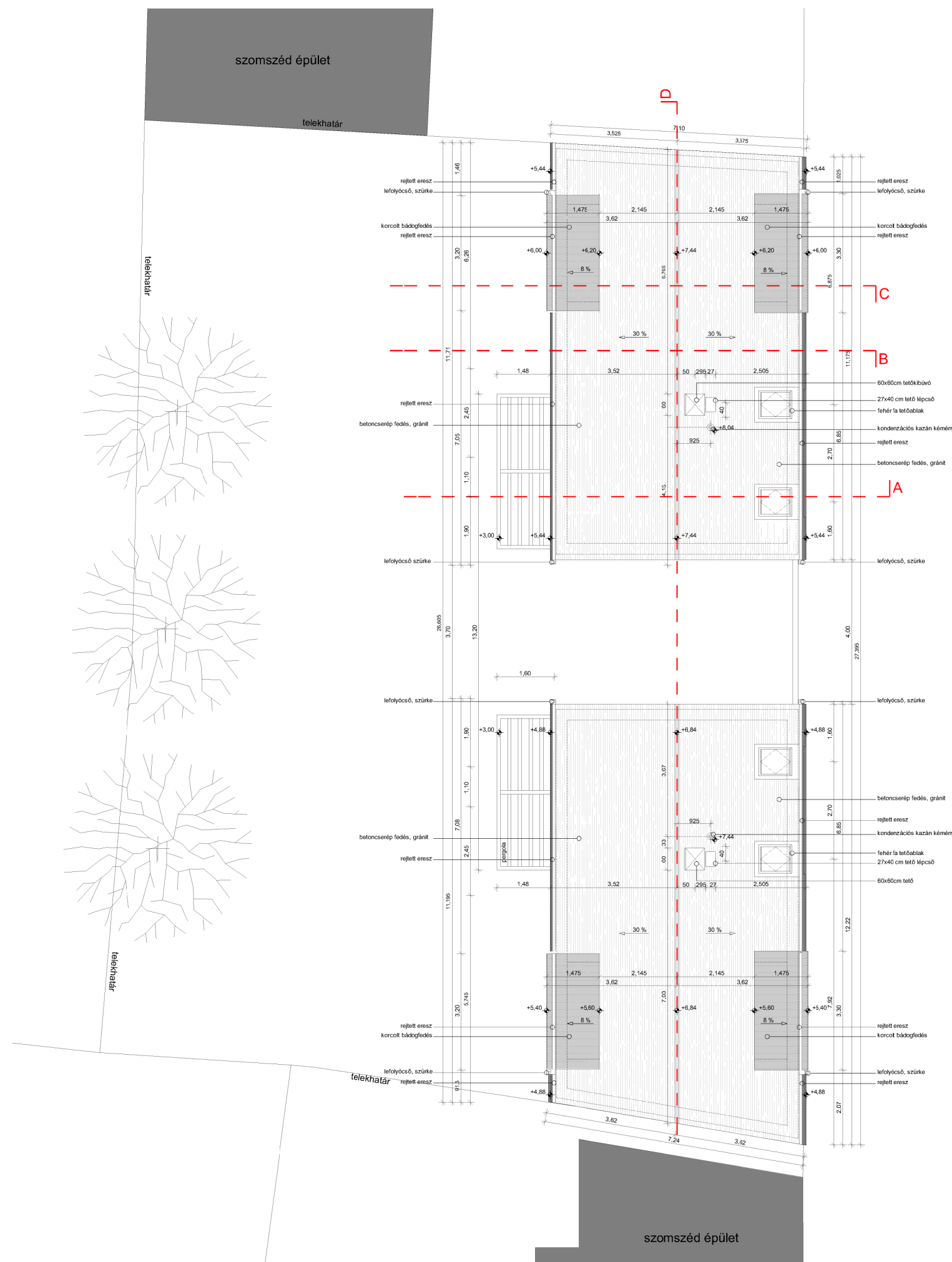
m=1:100

2017. május

E.05

Megjegyzés:

EZ A TERV AZ ÉPÍTÉSI BONTÁSI ENGEDÉLYEZTETÉSI ELJÁRÁS LEFOLYTATÁSÁHOZ KÉSZÜLT, A KIVETELI TERVET NEM HELYETTESITI, ÉS KIZÁRÓLAG AZ ÖSSZES TERVLAPPAL, A MŰSZAKI LEÍRÁSSAL, VALAMINT ENERGETIKAI ÉS HŐTECHNIKAI SZÁMÍTÁSOKKAL EGYÜTT ÉRVÉNYES!



Megjegyzés:
 - méretek cm-ben értend \square ki
 - kiindulási alapmagasság: $\pm 0,00 = 158,19$ mBf
 - hitelesít: J+151 aláírás az aláíróapon!



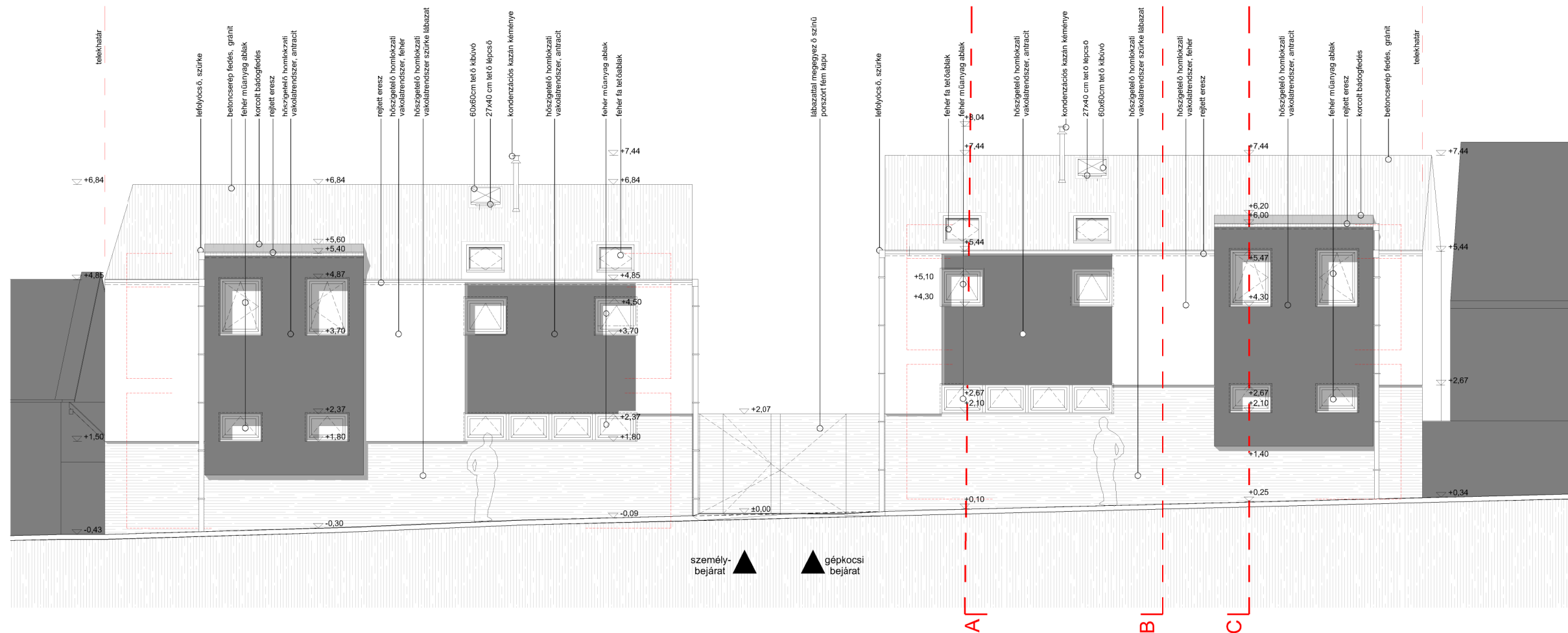
ARKKITEHTI KFT. I.c.: 1148 Bp. Nagy Lajos király útja 68/B. www.arkepitesz.hu, 70-941-17-93		
terv megnevezése: KÉTLAKÁSOS TÁRSASHÁZ ÉPÍTÉSI ENGEDÉLYEZÉSI TERVDOKUMENTÁCIÓ		
munka megnevezése: Kétlakásos társasház 2040 Budaörs, Aradi utca 2-4. Hrsz.: 3154/2		
megbízó: Hexaline Kft. 2244 Úri Szél utca 13/a.		
alkírás: építész: Sipos Gergely 1162 Budapest, Diófa utca 25. okl.építésmérnök É 01 4870		alkírás: Holovits Annamária okl.építésmérnök
építész: Góra Zoltán okl.építésmérnök		
rajz megnevezése: Tet \square elülnézet		
m=1:100 2017. május		E.06

Megjegyzés:
 EZ A TERV AZ ÉPÍTÉSI BONTÁSI ENGEDÉLYEZTETÉSI ELJÁRÁS LEFOLYTATÁSÁHOZ KÉSZÜLT, A KIVITELI TERVET NEM HELYETTESÍTI, ÉS KIZÁRÓLAG AZ ÖSSZES TERVLAPPAL, A MIU+170SZAKI L ÉIRÁSSAL, VALAMINT ENERGETIKAI ÉS HLU+150TECHNIKAI SZÁ MÍTÁSOKKAL EGYÜTT ÉRVÉNYESI

E a rajz az Sipos Gergely szellem tulajdona. Hamisít, fél számára sem engedély, vagy mások formában, sem egyéb módon történő felhasználása nem megengedett. A rajz készítése kezeltéképpen történt.

Megjegyzés:

- méretek cm-ben értendők!
- kiindulási alapmagasság: ±0,00 = 158,19 mBf
- hitelesítő U+151 aláírás az aláírólapon!



utcai homlokzat

Megjegyzés:

EZ A TERV AZ ÉPÍTÉSI BONTÁSI ENGEDÉLYZTETÉSI ELJÁRÁS LEFOLYTATÁSÁHOZ KÉSZÜLT, A KIVITELI TERVET NEM HELYTESZTI, ÉS KIZÁRÓLAG AZ ÖSSZES TERVLAPPAL, A MIU+170SZAKI LEÍRÁSSAL, VALAMINT ENERGETIKAI ÉS HIU+150TECHNIKAI SZÁMÍTÁSOKKAL EGYÜTT ÉRVÉNYESI



ARKITEHTI KFT.
Ic.: 1148 Bp, Nagy Lajos király útja 68/B.
www.arkepitesz.hu, 70-941-17-93

terv megnevezése:

KÉTLAKÁSOS TÁRSASHÁZ ÉPÍTÉSI ENGEDÉLYEZÉSI TERVDOKUMENTÁCIÓ

munka megnevezése:

Kétlakásos társasház
2040 Budaörs, Aradi utca 2-4.
Hrsz.: 3154/2

megbízó:

Hexaline Kft.
2244 Úri
Szél utca 13/a.

aláírás:

Sipos Gergely
1162 Budapest, Diófa utca 25.
okl.építész-mérnök

É 01 4870

aláírás:

építész:

Holovits Annamária

okl.építész-mérnök

építész:

Góra Zoltán

okl.építész-mérnök

rajz megnevezése:

Utcai homlokzat

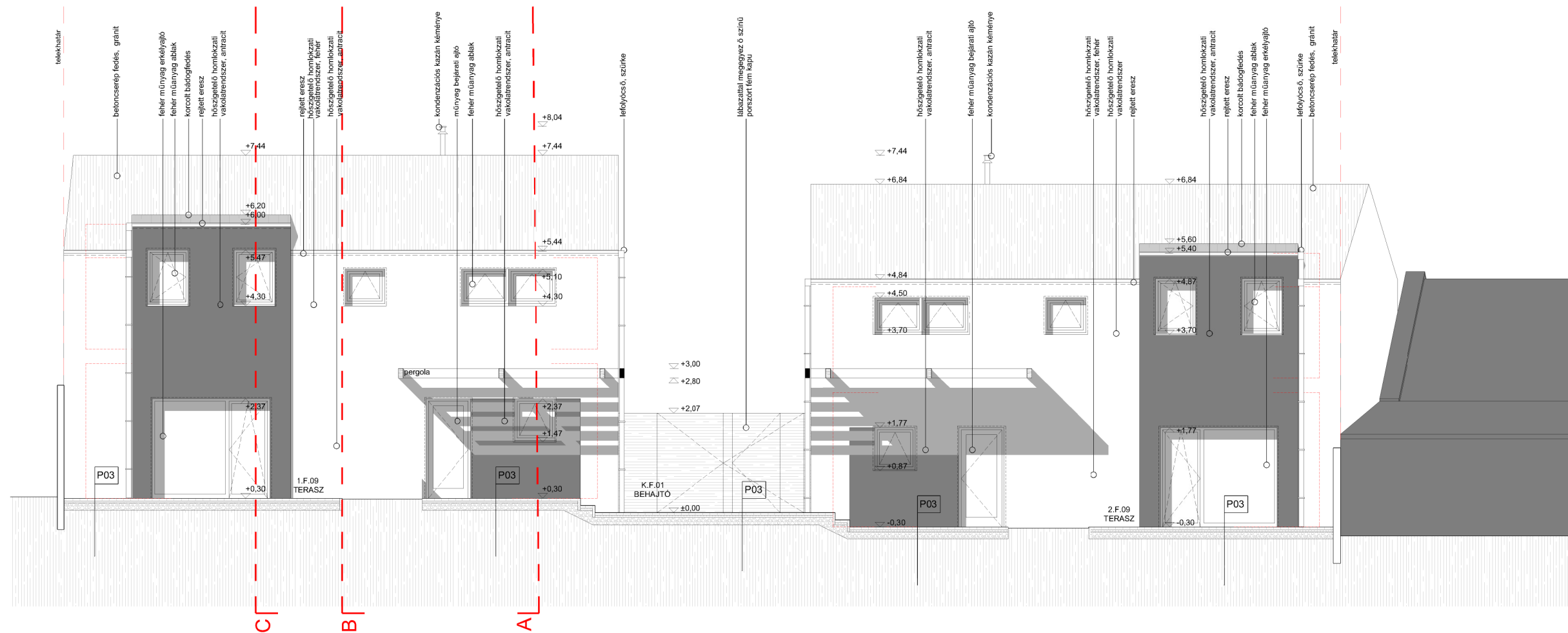
m=1:100

2017. május

E.09

Megjegyzés:

- méretek cm-ben értendők!
- kiindulási alapmagasság: ±0,00 = 158,19 mBf
- hitelesítU+151 aláírás az aláírólapon!



udvari homlokzat



ARKKITEHTI KFT.
Ic.: 1148 Bp, Nagy Lajos király útja 68/B.
www.arkitepsz.hu, 70-941-17-93

terv megnevezése:

KÉTLAKÁSOS TÁRSASHÁZ ÉPÍTÉSI ENGEDÉLYEZÉSI TERVDOKUMENTÁCIÓ

munka megnevezése:

Kétlakásos társasház
2040 Budaörs, Aradi utca 2-4.
Hrsz.: 3154/2

megbízó:

Hexaline Kft.
2244 Úri
Szél utca 13/a.

aláírás:

Sipos Gergely
1162 Budapest, Diófa utca 25.
okl.építész-mérnök

É 01 4870

aláírás:

építész:

Holovits Annamária

okl.építész-mérnök

építész:

Góra Zoltán

okl.építész-mérnök

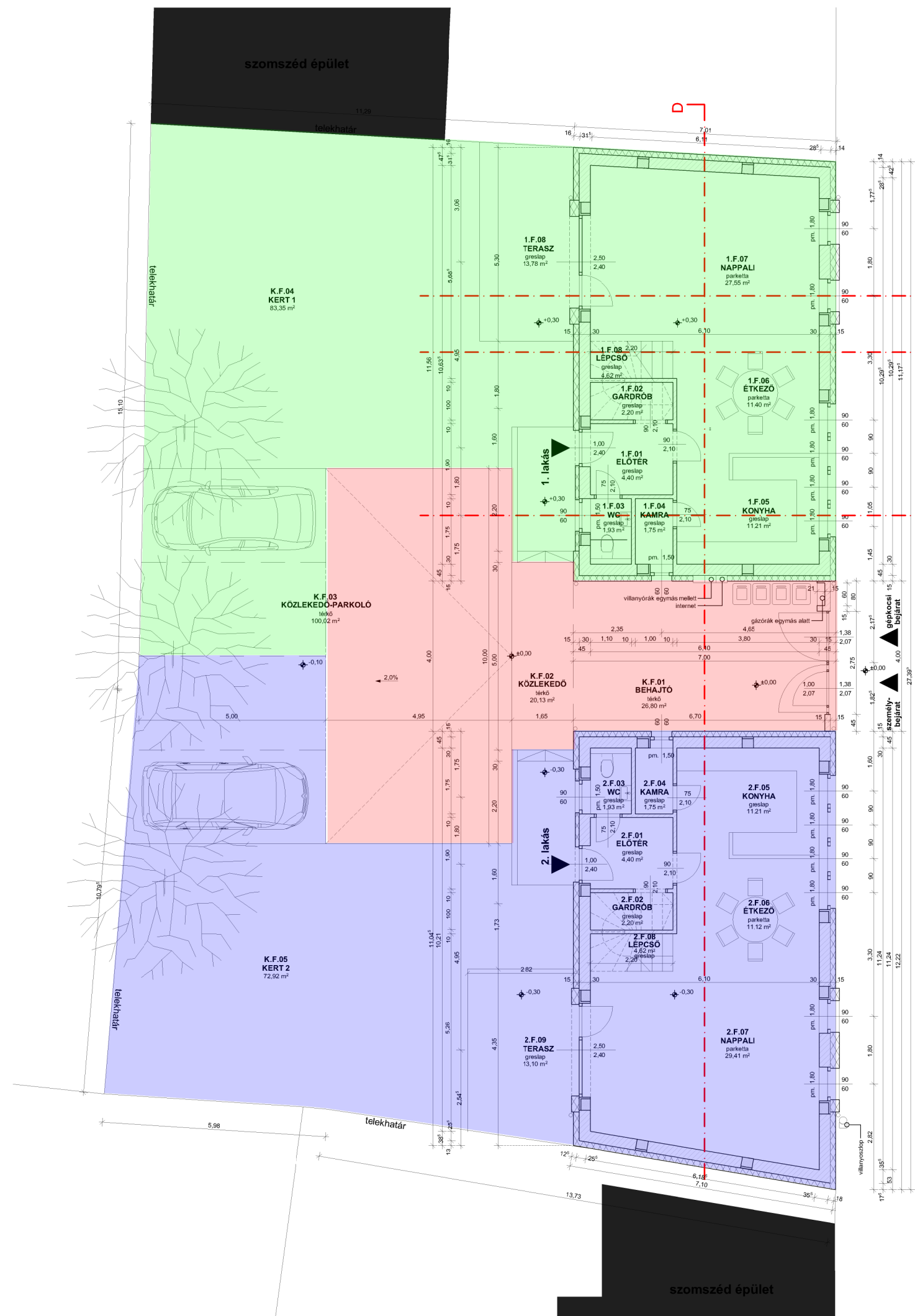
rajz megnevezése:

Udvari homlokzat

m=1:100

2017. május

E.10



- Megjegyzés:
- méretek cm-ben értendők!
 - kiindulási alapmagasság: ±0,00 = 15
 - hitelesítő aláírás az alírólapon!

1. LAKÁS	
1.F.01	ELŐTER 4,40 m ²
1.F.02	GARDRÓB 2,20 m ²
1.F.03	WC 1,93 m ²
1.F.04	KAMRA 1,75 m ²
1.F.05	KONYHA 11,21 m ²
1.F.06	ÉTKEZŐ 11,40 m ²
1.F.07	NAPPALI 27,55 m ²
1.F.08	LEPCSŐ 4,62 m ²
1. LAKÁS FÖLDSZINT ÖSSZESEN	65,06 m²
1.F.09	TERASZ 13,78 m ²

KÖZÖS TERÜLET	
K.F.01	BEHÁJTÓ 26,80 m ²
K.F.02	KÖZLEKEDŐ 20,13 m ²
K.F.03	KÖZLEKEDŐ-PARKOLÓ 100,02 m ²
KÖZÖS FÖLDSZINT ÖSSZESEN	146,95 m²

K.F.04	KERT 1 83,35 m ²
K.F.05	KERT 2 72,92 m ²
KERT ÖSSZESEN	156,27 m²

2. LAKÁS	
2.F.01	ELŐTER 4,40 m ²
2.F.02	GARDRÓB 2,20 m ²
2.F.03	WC 1,93 m ²
2.F.04	KAMRA 1,75 m ²
2.F.05	KONYHA 11,21 m ²
2.F.06	ÉTKEZŐ 11,40 m ²
2.F.07	NAPPALI 29,41 m ²
2.F.08	LEPCSŐ 4,62 m ²
2. LAKÁS FÖLDSZINT ÖSSZESEN	66,92 m²
2.F.09	TERASZ 13,10 m ²



ARKHITEKTI KFT.
 Ica.: 1145 Bp, Nagy Lajos király útján
 www.arkepitesz.hu, 70-941

terv megnevezése:
**KÉTLAKÁSOS TÁRSASHÁZ
 ÉPÍTÉSI ENGEDÉLYEZÉSI
 TERVDOKUMENTÁCIÓ**

munka megnevezése:
 Kétlakásos társasház
 2040 Budaörs, Aradi utca 2-4.
 Hrsz.: 3154/2

megbízó:
 Hexaline Kft.
 2244 Őri
 Szel utca 13/a.

alíró:
 Sipos Gergely
 1162 Budapest, Diófa utca 25.
 okl.építésszámológép
 É 01 4870 alíró:

építész:
 Holovits Annamária
 okl.építésszámológép

építész:
 Góra Zoltán
 okl.építésszámológép

rajz megnevezése:
 Földszinti alaprajz

m=1:100
 2017. május
 E.04

Megjegyzés:
 EZ A TERV AZ ÉPÍTÉSI BONTÁSI ENGEDÉLYEZTETÉSI ELJÁRÁS LEFOLYTATÁSÁHOZ KÉSZÜLT, A KIVETELI TERVET NEM HELYETTESITI, ÉS KIZÁRÓLAG AZ ÖSSZES TERVLAPPAL, A MŰSZAKI LEÍRÁSSAL, VALAMINT ENERGETIKAI ÉS HŐTECHNIKAI SZÁMÍTÁSOKKAL EGYÜTT ÉRVÉNYES!