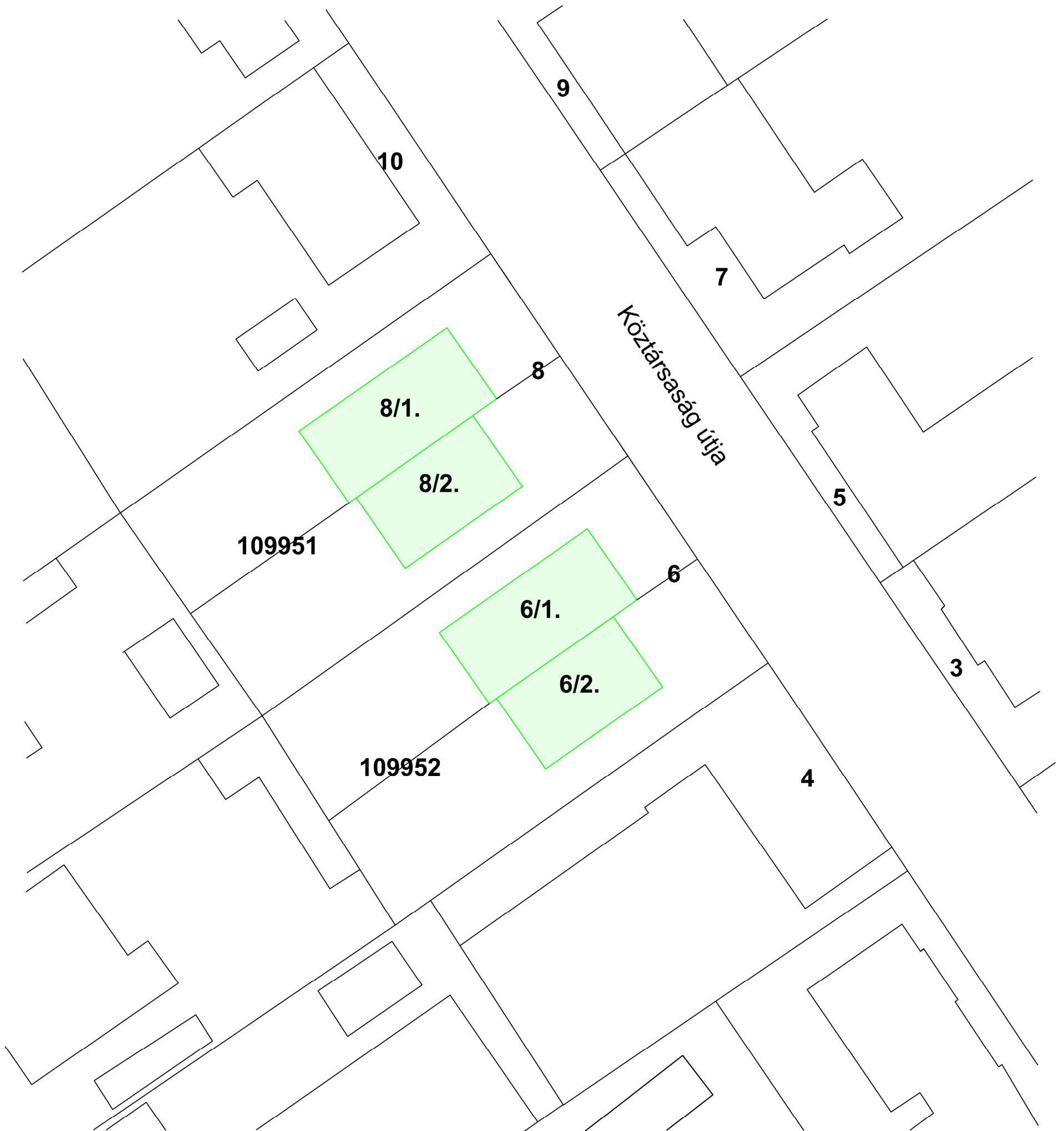


Helyszínrajz M1:200



Budapest Főváros Kormányhivatala XIV. Kerületi Hivatala
Budapest, XIV., Bosnyák tér 5. 1590 Budapest, Pf. 101

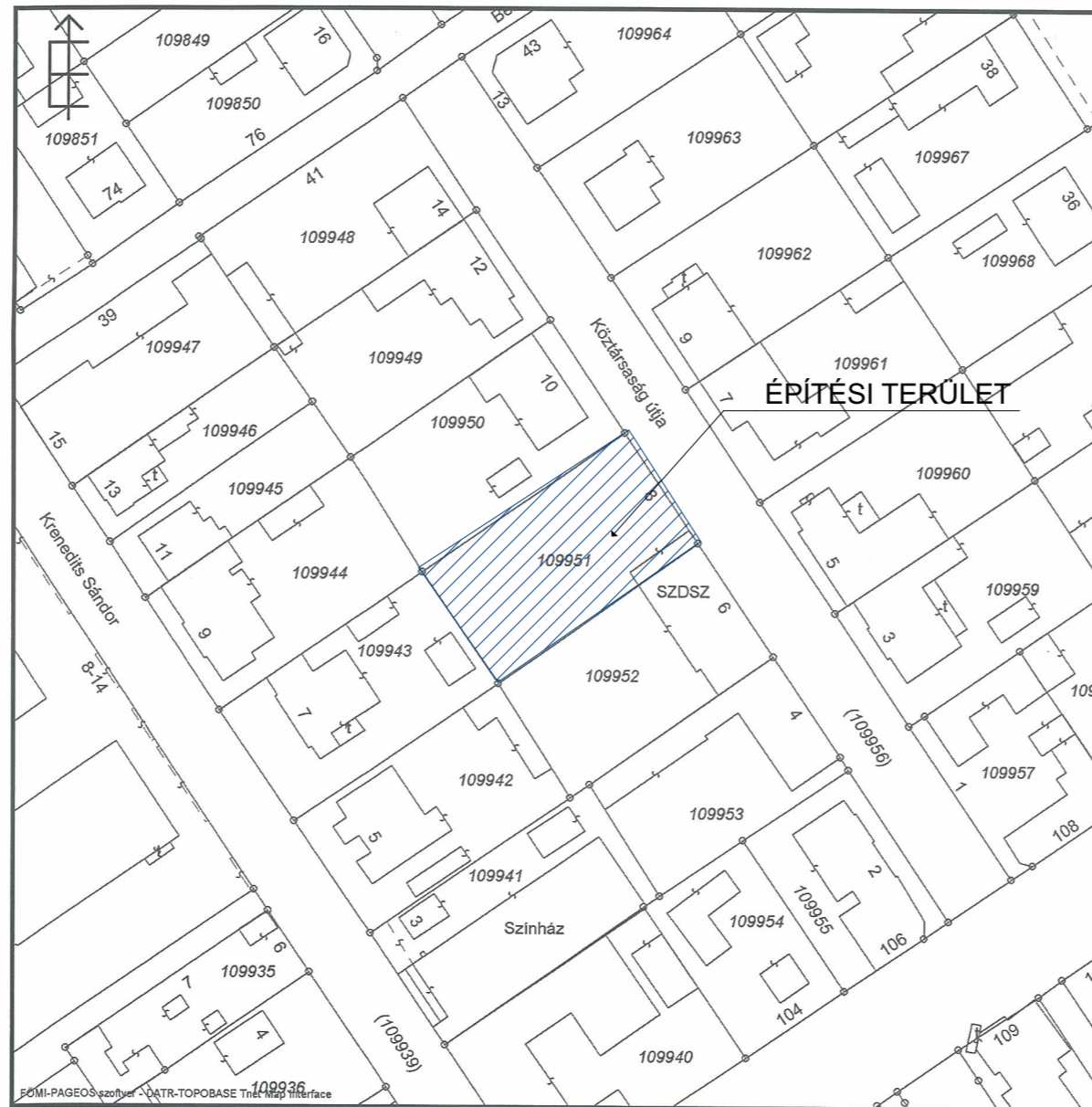
Hiteles térképmásolat

2015.09.14 12:58:11

Helyrajzi szám: BUDAPEST XVI.KER. belterület 109951

Megrendelés szám: 9000/6299/2015

Méretarány: 1 : 1000



ARKHITEHTI KFT.
Ic.: 1148 Bp., Nagy Lajos király útja 68/B.
www.arkitepsz.hu, 70-941-17-93



terv megnevezése:
**2 LAKÁSOS LAKÓÉPÜLET
ENGEDÉLYEZÉSI
TERVDOKUMENTÁCIÓJA**

munka megnevezése:
**2 LAKÁSOS LAKÓÉPÜLET
Közársaság útja 8. Budapest 1164**

megbízó:
**Konstart Építőipari Kft.
2040 Budaörs
Bor utca 41. b. ép**

alírást:
építész:
**Sipos Gergely
1162 Budapest, Diófa utca 25.
okl. építésmérnök
É 01 4870**

alírást:
rajz megnevezése:
**HIVATALOS
TÉRKÉPMÁSOLAT**

m=1:1
2018. október 25. **É.01**

Ez a rajz az Sipos Gergely szellemi tulajdona. Harmadik fél számára sem eredeti, vagy másolt formában, sem egyéb módon történő továbbadása nem megengedett. A rajz tartalmának közzététele tilos.

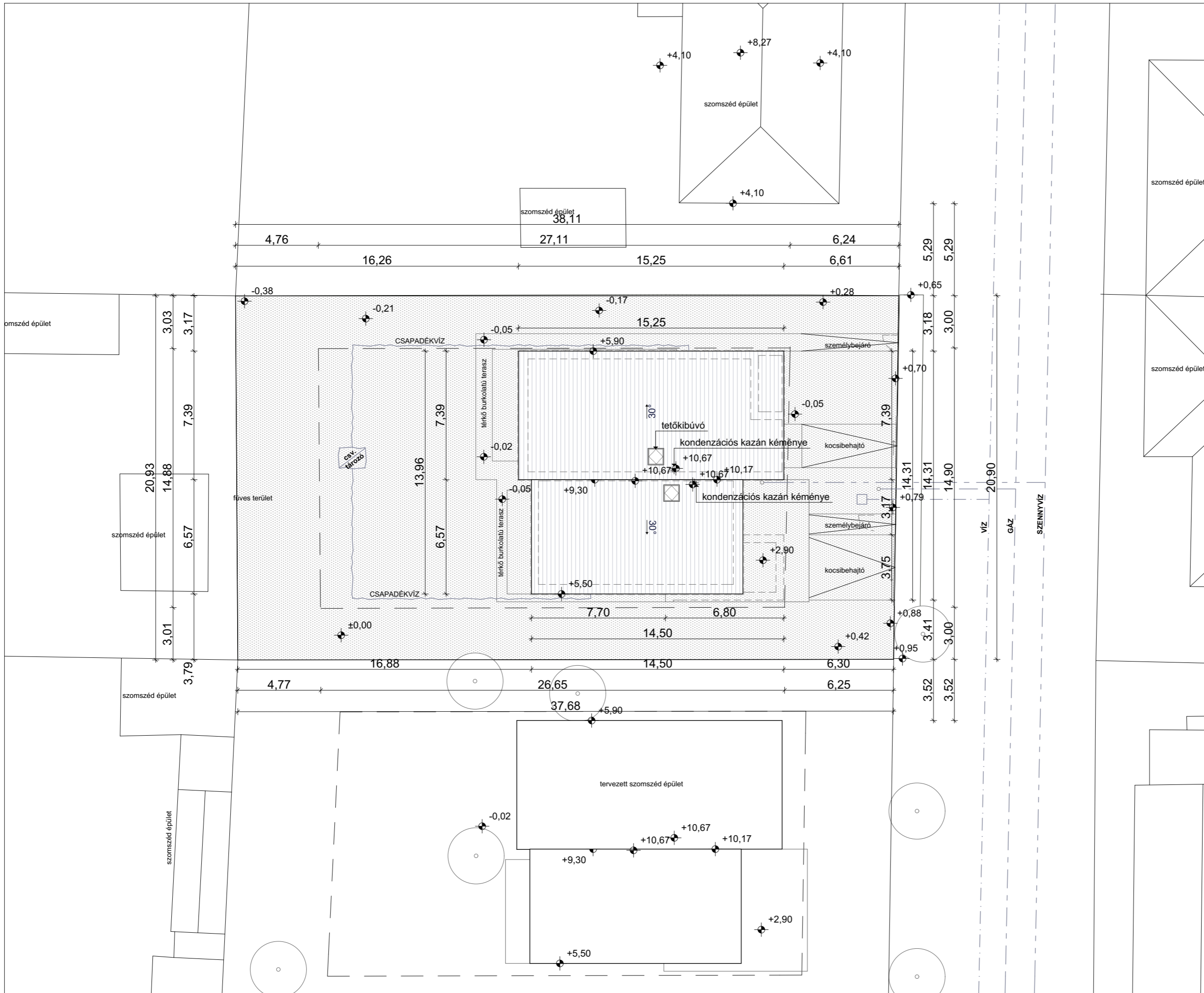


Épület helye: 1161 Budapest, Köztársaság útja 8. Hrsz.:109951
Övezeti besorolás: L4-XVI-SZ3
Beépítés módja: szabadon álló
Telek területe: 792 m²
Legnagyobb beépíthetőség terepszinten: max. 25 % (198 m²)
Terepszint alatti legnagyobb beépítés: max. 35 % (277,22 m²)
Szintterületi mutató: 0,7 (554,44 m²)
Min. zöldfelület: 60 % (475,23 m²)
Építménymagasság: max.: 6,0 m
Tervezett beépítettsége: 198 m²= 25 % Megfelel!
Terepszint feletti szintterületi mutató: 380,1 m²= 0,48 Megfelel!
Tervezett zöldfelület: 65 % Megfelel!
Tervezett építménymagasság: 5,596 m Megfelel!
Földszint: ±0,00 (Bf.:133,20 m)
Emelet: +2,90 m (Bf.:136,1 m)



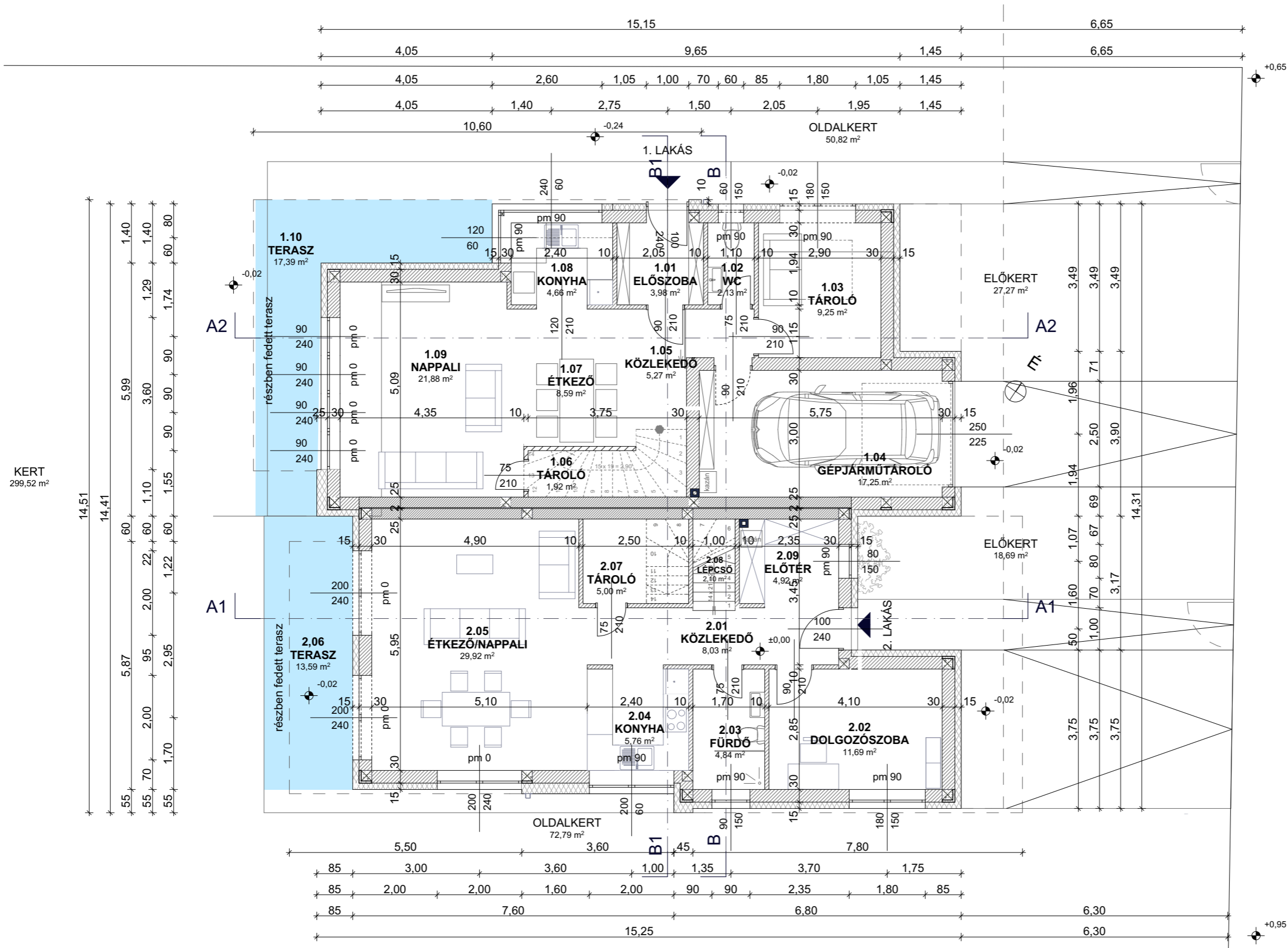
ARKHITEKTI KFT. I.c.:1148 Bp. Nagy Lajos király útja 68/B. www.arkepitesz.hu, 70-941-17-93	
2 LAKÁSOS LAKÓÉPÜLET ENGEDÉLYEZÉSI TERVDOKUMENTÁCIÓJA	
munka megnevezése: 2 LAKÁSOS LAKÓÉPÜLET Köztársaság útja 8. Budapest 1164	
megbízó: Konstart Építőipari Kft. 2040 Budaörs Bor utca 41. b. ép.	
alíírás:	
építész: Sipos Gergely 1162 Budapest, Diófa utca 25. okl.építészmérnök É 01 4870	
alíírás:	
rajz megnevezése: ÁTNÉZETI HELYSZÍNRAJZ	
m=1:500	
2018. október 25.	
É.02.M	

Ez a rajz az Sipos Gergely szellemi tulajdona. Harmadik fél számára sem eredeti, vagy másolt formában, sem egyéb módon történő továbbadása nem megengedett. A rajz tartalmának közzététele tilos.



ARKKITEHTI KFT. Ic.: 1148 Bp., Nagy Lajos király útja 68/B. www.arkepitesz.hu, 70-941-17-93 terv megnevezése:	
2 LAKÁSOS LAKÓÉPÜLET ENGEDÉLYEZÉSI TERVDOKUMENTÁCIÓJA	
munka megnevezése: 2 LAKÁSOS LAKÓÉPÜLET Köztársaság útja 8. Budapest 1164	
megbízó: Konstart Építőipari Kft. 2040 Budaörs Bor utca 41. b. ép. aláírás:	
építész: Sipos Gergely 1162 Budapest, Diófa utca 25. okl. építészmérnök É 01 4870 aláírás:	
HELYSZÍNRAJZ és KITŰZÉSI HELYSZÍNRAJZ	
m=1:200	
2018. október 25.	
É.03.M	

Ez a rajz az Sipos Gergely szellemi tulajdona. Harmadik fél számára sem eredeti, vagy másolt formában, sem egyéb módon történő továbbadása nem megengedett. A rajz tartalmának közzététele illos.



FÖLDSZINT 1. HELYISÉGLISTA

H.Száma	Helyiség	Terület [m ²]
1.01	Előszoba	3,98
1.02	WC	2,13
1.03	Tároló	9,25
1.04	Gépjárműtároló	17,25
1.05	Közlekedő	5,27
1.06	Tároló	1,92
1.07	Étkező	8,59
1.08	Konyha	4,66
1.09	Nappali	21,88
		74,93 m²

FÖLDSZINT 2. HELYISÉGLISTA

H.Száma	Helyiség	Terület [m ²]
2.01	Közlekedő	8,03
2.02	Dolgozószoba	11,69
2.03	Fürdő	4,84
2.04	Konyha	5,76
2.05	Étkező/Nappali	29,93
2.07	Tároló	5,00
2.08	Lépcső	2,10
2.09	Előtér	4,92
		72,27 m²

KERT
299,52 m²

ARKKITEHTI KFT.
 I.c.: 1148 Bp., Nagy Lajos király útja 68/B.
 www.arkepitesz.hu, 70-941-17-93

terv megnevezése:
**2 LAKÁSOS LAKÓÉPÜLET
 ENGEDÉLYEZÉSI
 TERVDOKUMENTÁCIÓJA**

munka megnevezése:
2 LAKÁSOS LAKÓÉPÜLET
 Köztársaság útja 8. Budapest 1164

megbízó:
 Konstart Építőipari Kft.
 2040 Budaörs
 Bor utca 41. b. ép.

alírási hely:
 alírási hely:

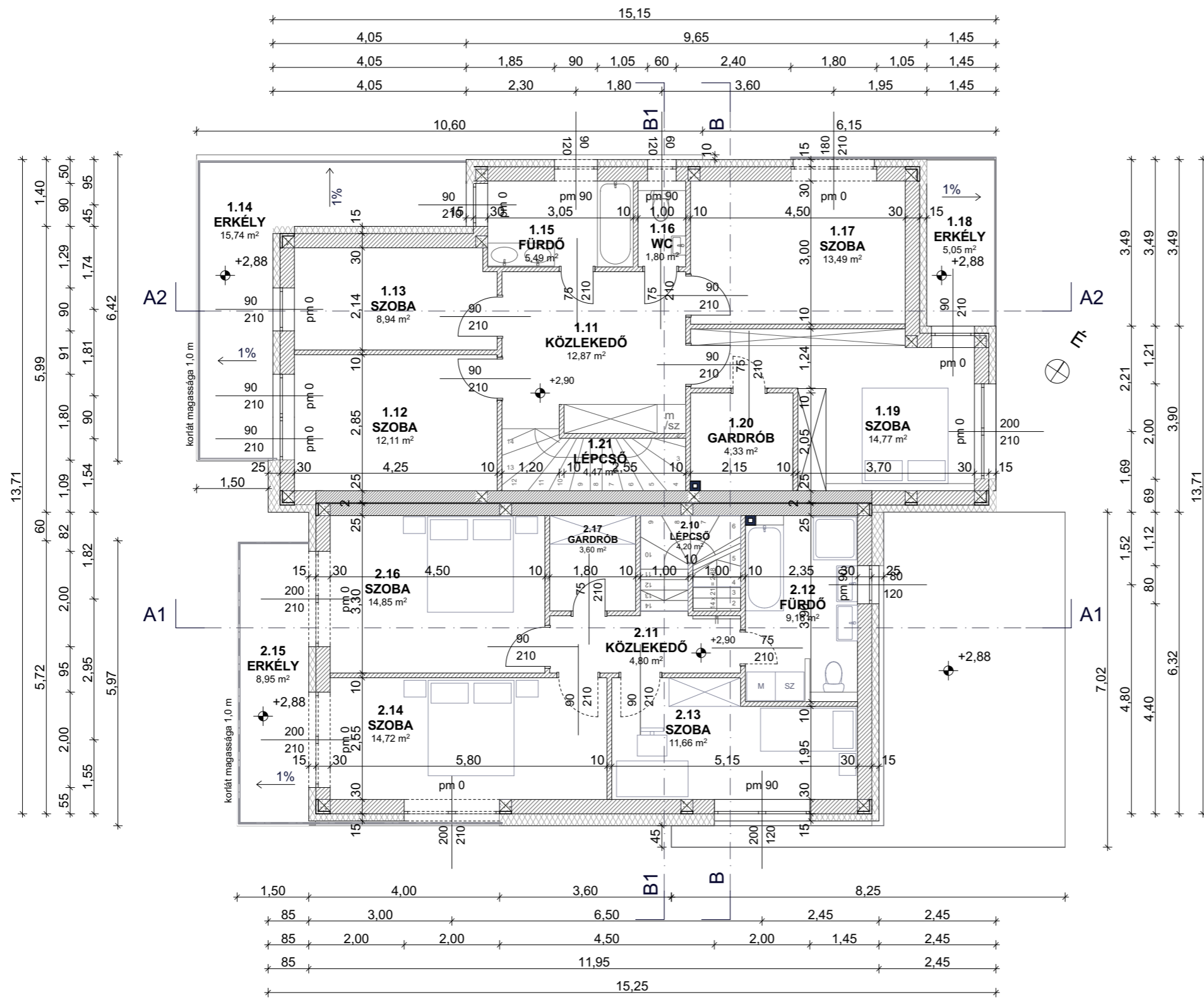
építész:
 Sipos Gergely
 1162 Budapest, Diófa utca 25.
 okl. építésmérnök
 É 01 4870

alírási hely:
 alírási hely:

rajz megnevezése:
**FÖLDSZINT
 ALAPRAJZ**

m=1:100,
 2018. október 25.

Ez a rajz Sipos Gergely szellemi tulajdona. Harmadik fél számára sem eredeti, vagy másolt formában, sem egyéb módon történő továbbadása nem megengedett. A rajz tartalmának közzététele illos.



EMELET 1. HELYSÉGLISTA

H.Száma	Helyiség	Terület [m ²]
1.11	Közlekedő	12,87
1.12	Szoba	12,11
1.13	Szoba	8,94
1.14	Erkély	15,74
1.15	Fürdő	5,49
1.16	WC	1,80
1.17	Szoba	13,49
1.18	Erkély	5,05
1.19	Szoba	14,77
1.20	Gardrób	4,33
1.21	Lépcső	4,47
		99,06 m²

EMELET 2. HELYSÉGLISTA

H.Száma	Helyiség	Terület [m ²]
2.10	Lépcső	4,20
2.11	Közlekedő	4,80
2.12	Fürdő	9,17
2.13	Szoba	11,66
2.14	Szoba	14,72
2.15	Erkély	8,95
2.16	Szoba	14,85
2.17	Gardrób	3,60
		71,95 m²

ARKKITEHTI KFT.
 I.c.: 1148 Bp., Nagy Lajos király útja 68/B.
 www.arkepitesz.hu, 70-941-17-93

TERV ÉS MÉRŐ IRODA KFT.

terv megnevezése:
**2 LAKÁSOS LAKÓÉPÜLET
 ENGEDÉLYEZÉSI
 TERVDOKUMENTÁCIÓJA**

munka megnevezése:
**2 LAKÁSOS LAKÓÉPÜLET
 Köztársaság útja 8. Budapest 1164**

megbízó:
 Konstart Építőipari Kft.
 2040 Budaörs
 Bor utca 41. b. ép

aláírás:

építész:
 Sipos Gergely
 1162 Budapest, Diófa utca 25.
 okl. építészmérnök
 É 01 4870

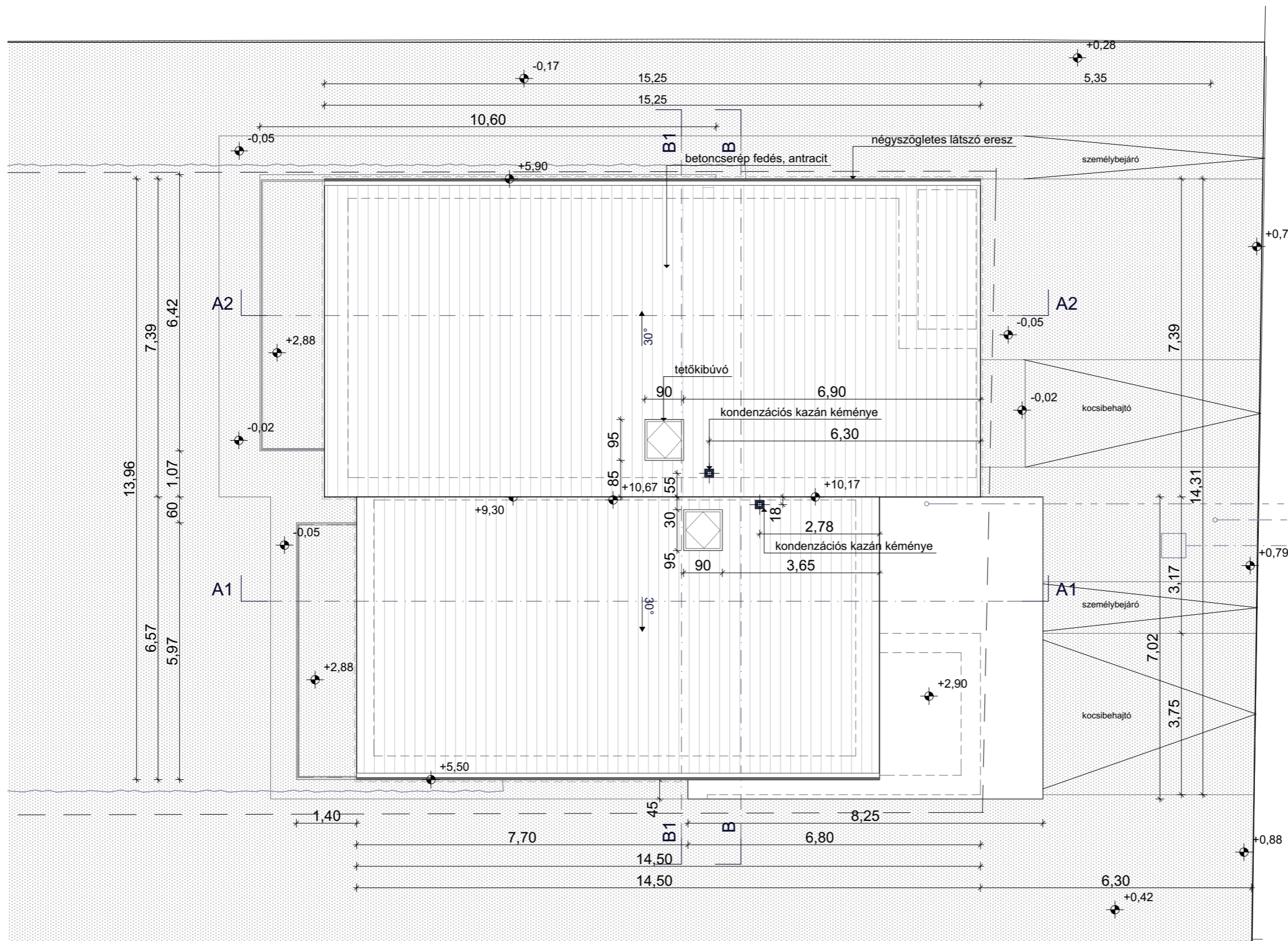
aláírás:

rajz megnevezése:
**EMELET
 ALAPRAJZ**

m=1:100, 2018. október 25.

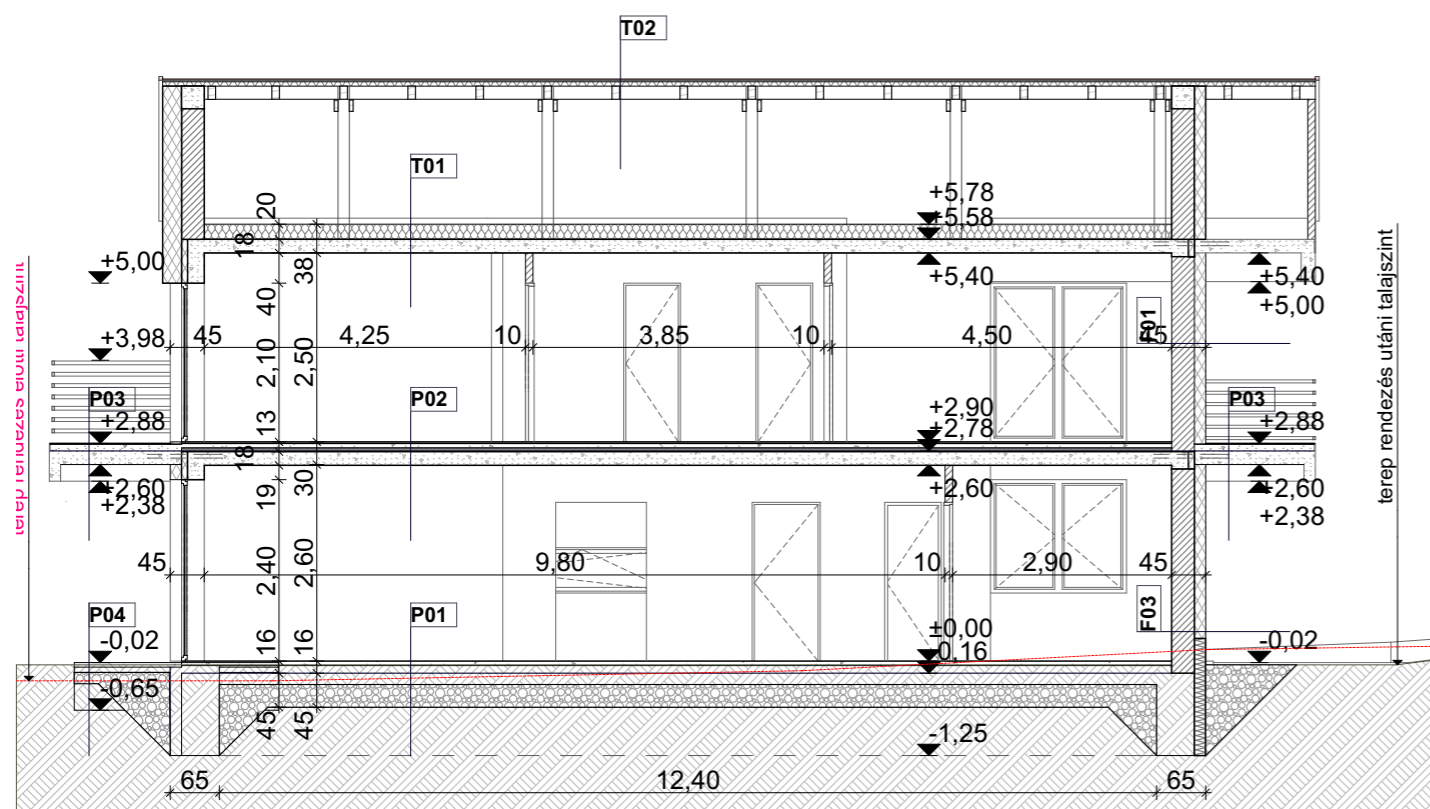
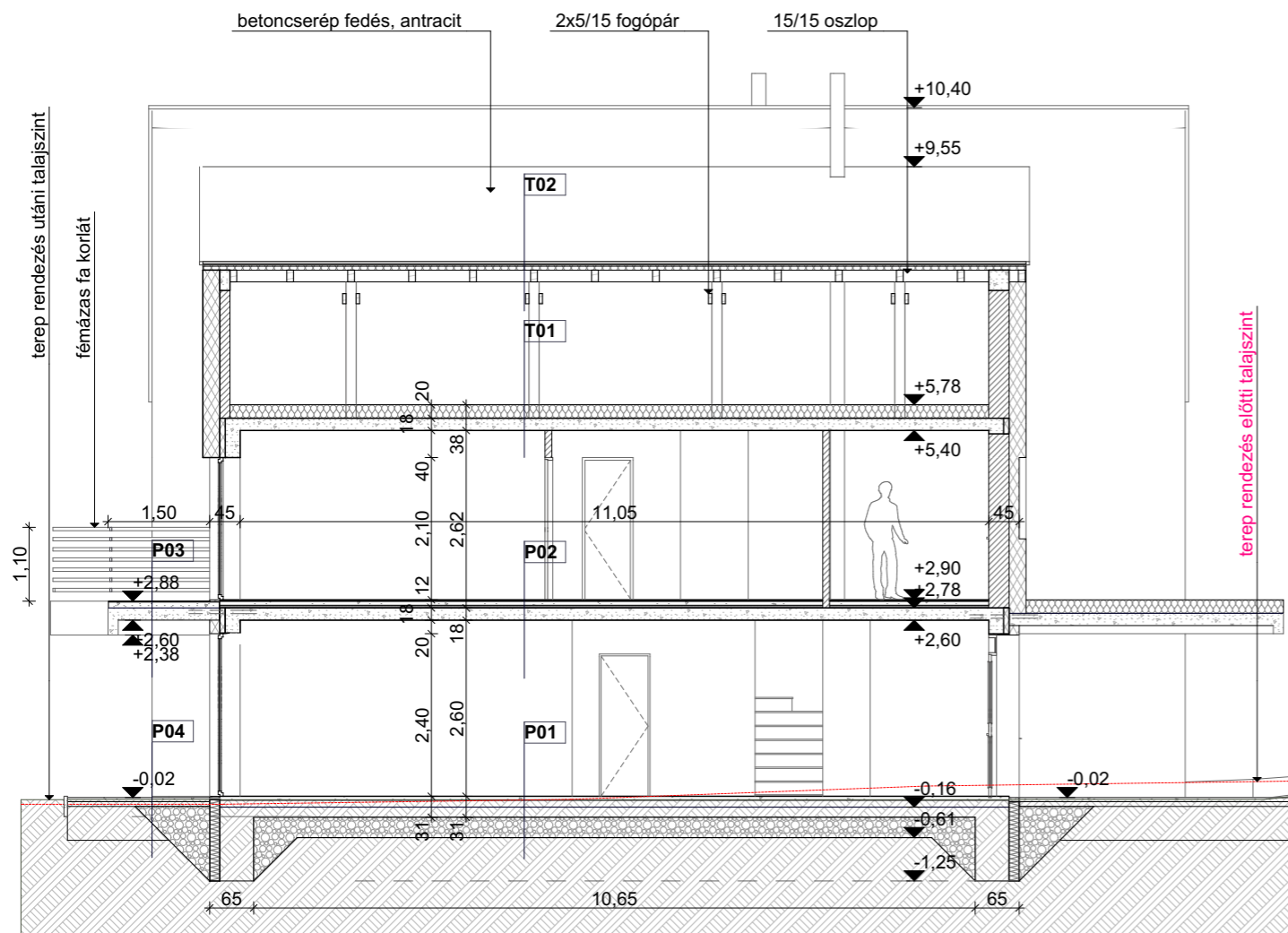
É.05

Ez a rajz az Sipos Gergely szellemi tulajdona. Harmadik fél számára sem eredeti, vagy másolt formában, sem egyéb módon történő továbbadása nem megengedett. A rajz tartalmának közzététele illos.



ARKKITEHTI KFT. I.c.: 1148 Bp., Nagy Lajos király útja 68/B. www.arkepitesz.hu, 70-941-17-93	
2 LAKÁSOS LAKÓÉPÜLET ENGEDÉLYEZÉSI TERVDOKUMENTÁCIÓJA	
munka megnevezése: 2 LAKÁSOS LAKÓÉPÜLET Köztársaság útja 8. Budapest 1164	
megbízó: Konstart Építőipari Kft. 2040 Budaörs Bor utca 41. b. ép.	
alíírás:	
építész: Sipos Gergely 1162 Budapest, Diófa utca 25. okl.építészmérnök É 01 4870	
alíírás:	
rajz megnevezése: TETŐ FELÜLNÉZET	
m=1:100	
2018. október 25.	
É.06	

Ez a rajz az Sipos Gergely szellemi tulajdona. Hasmalikkal szembe fordítva, sem egyéb módon történő továbbadása nem megengedett. A rajz tartalmának közzététele illos.



P01 földszinti padló
 1 cm kerámia burkolat vagy parketta és ragasztó rétege
 5 cm aljzatbeton tervezetten dilatálva, kavicsfészekből és kiálló kavicszemcséktől mentes felülettel, széleken 0,5 cm habosított PE habcsik peremdilatacióval (pl. AUSTROTHERM AT-PE, vagy teljesítménynyilatkozata alapján azzal műszakilag egyenértékű) 0.09 mm vastag hőtükrös poliuretán fólia technológiai szigetelés, lazán, 15 cm-es átfedésekkel fektetve (pl.: AUSTROTHERM vagy azzal teljesítménynyilatkozata alapján műszakilag egyenértékű) EPS 150 minőségű expandált polisztirolhab hőszigetelés, kötésben fektetve (pl.: AUSTROTHERM AT-N 150, vagy teljesítménynyilatkozata alapján azzal műszakilag egyenértékű) PV hordozórétegű modifikált bitumenes lemez talajnedvesség elleni szigetelés teljes felületű léngolvasztással rögzítve (pl. Icopal E-PV 4 F/K Extra, vagy azzal teljesítménynyilatkozata alapján műszakilag egyenértékű) teljes felületű hideg bitumenmáz kellősítés (pl.: Bonobit H, vagy ezzel teljesítménynyilatkozata alapján műszakilag egyenértékű) vasalt beton aljzat szerelőbeton kavicsfeltöltés, tömörítve termelt talaj

P02 szintközi padló
 1 cm kerámia burkolat vagy parketta és ragasztó rétege
 5 cm aljzatbeton tervezetten dilatálva, kavicsfészekből és kiálló kavicszemcséktől mentes felülettel, széleken 0,5 cm habosított PE habcsik peremdilatacióval (pl. AUSTROTHERM AT-PE, vagy teljesítménynyilatkozata alapján azzal műszakilag egyenértékű) PE fólia technológiai szigetelés EPS L-2 minőségű expandált polisztirolhab hőszigetelés (pl. AUSTROTHERM AT-L2, vagy teljesítménynyilatkozata alapján azzal műszakilag egyenértékű) vasalt beton födém mennyezeti vakolat glettelés, festés

P03 erkély
 1 cm kerámia burkolat és ragasztó rétege
 min 6 cm átszivárgató habarcs (pl. Sopro DM 610, vagy azzal teljesítménynyilatkozata alapján műszakilag egyenértékű) kétkomponensű repedésáthidaló folyékony fólia bevonatszigetelés hajlaerősítő szalag beágyazással kialakítva (pl.: MUREXIN 2KS, vagy azzal teljesítménynyilatkozata alapján műszakilag egyenértékű) vasalt beton födém alapvakolt hálóerősítéssel, legalább 6 kg/m² habarcs-felhasználással vékony színező vakolat, pl.:Baumit Duotop fehér, világosszürke és sötétszürke színben

P04 földszint terasz / térkő járda
 6 cm 20/10 cm antracit színű térburkolat, szürke szegélyllyel
 2 cm 0-4 mm kavicsos homokágy
 5 cm 12-20 mm murva ágyazat
 1 rtg. nem korhadó geotextília elválasztó réteg, pl.: Typar SF37, vagy teljesítménynyilatkozata alapján azzal műszakilag egyenértékű tömörített murva réteg termelt talaj

T01 zárófödém
 - padlástér
 22 cm műgyanta kötésű, teljes keresztmetszetében víztaszító közetgyapot lemez, pl.: ROCKWOOL DELTAROCK, vagy teljesítménynyilatkozata alapján azzal műszakilag egyenértékű párazáró PE fólia, Sdmin=100m rendszersaját ragasztóval felületfolytonosítva vasalt beton födém glettelés, festés

T02 padlástér
 - betoncserep, pl.: Terrán Zenit, grafit színben
 5,0 cm 5/5 cm cserépléc
 5,0 cm ellenléc, átszellőztetett légrés
 1 rtg. páraáttersztő tetőfólia Sdmax=0,3m, pl.:Dörken Delta Maxx, vagy teljesítménynyilatkozata alapján azzal műszakilag egyenértékű 7,5/15 cm impregnált, láng és gombamentesített fa szarufa

F01 külső fal
 1 rtg vékony színező vakolat, pl.:Baumit Duotop fehér, világosszürke és sötétszürke színben
 0,5 cm alapvakolt hálóerősítéssel, legalább 6 kg/m² habarcs-felhasználással
 15-20-25 cm grafitos homlokzati hőszigetelő rendszer (pl: AT GRAFIT 80 vagy azzal teljesítménynyilatkozata alapján műszakilag egyenértékű) (pozitív sükugrásoknál 25 cm EPS hőszigetelő rendszer)
 30 cm Porotherm 30 N+F vázkerámia falazat
 1 cm belső oldali vakolat (pl: LB Knauf Putz vagy azzal teljesítménynyilatkozata alapján műszakilag egyenértékű) glettelés, festés

F02 lakásválasztó fal
 2-2 rtg glettelés, festés
 1 cm belső oldali vakolat (pl: LB Knauf Putz vagy azzal teljesítménynyilatkozata alapján műszakilag egyenértékű)
 25 cm SILKA hanggátló falazóelem HM 250 NF+GT dilatáció
 25 cm SILKA hanggátló falazóelem HM 250 NF+GT
 1 cm belső oldali vakolat (pl: LB Knauf Putz vagy azzal teljesítménynyilatkozata alapján műszakilag egyenértékű) glettelés, festés

F03 külső lábazati fal
 1 rtg vékony színező vakolat, pl.:Baumit Duotop fehér, világosszürke és sötétszürke színben
 0,5 cm alapvakolt hálóerősítéssel, legalább 6 kg/m² habarcs-felhasználással
 15 cm Austrotherm XPS Top 30, lábazati hőszigetelés ragasztva
 1 rtg PV hordozórétegű modifikált bitumenes lemez talajnedvesség elleni szigetelés teljes felületű léngolvasztással rögzítve (pl. Icopal E-PV 4 F/K Extra, vagy azzal teljesítménynyilatkozata alapján műszakilag egyenértékű) teljes felületű hideg bitumenmáz kellősítés (pl. Bonobit H, vagy ezzel teljesítménynyilatkozata alapján műszakilag egyenértékű) alapvakolt Porotherm 30 N+F vázkerámia falazat
 30 cm belső oldali vakolat (pl: LB Knauf Putz vagy azzal teljesítménynyilatkozata alapján műszakilag egyenértékű) glettelés, festés

ARKHITEKTI KFT.
 I.c.:1148 Bp. Nagy Lajos király útja 68/B.
 www.arkepitesz.hu, 70-941-17-93

terv megnevezése:
2 LAKÁSOS LAKÓÉPÜLET ENGEDÉLYEZÉSI TERVDOKUMENTÁCIÓJA

munka megnevezése:
2 LAKÁSOS LAKÓÉPÜLET
 Köztársaság útja 8. Budapest 1164

megbízó:
 Konstart Építőipari Kft.
 2040 Budaörs
 Bor utca 41. b. ép

aláírás:

építész:
 Sipos Gergely
 1162 Budapest, Diófa utca 25.
 okl.építésmérnök
 É 01 4870

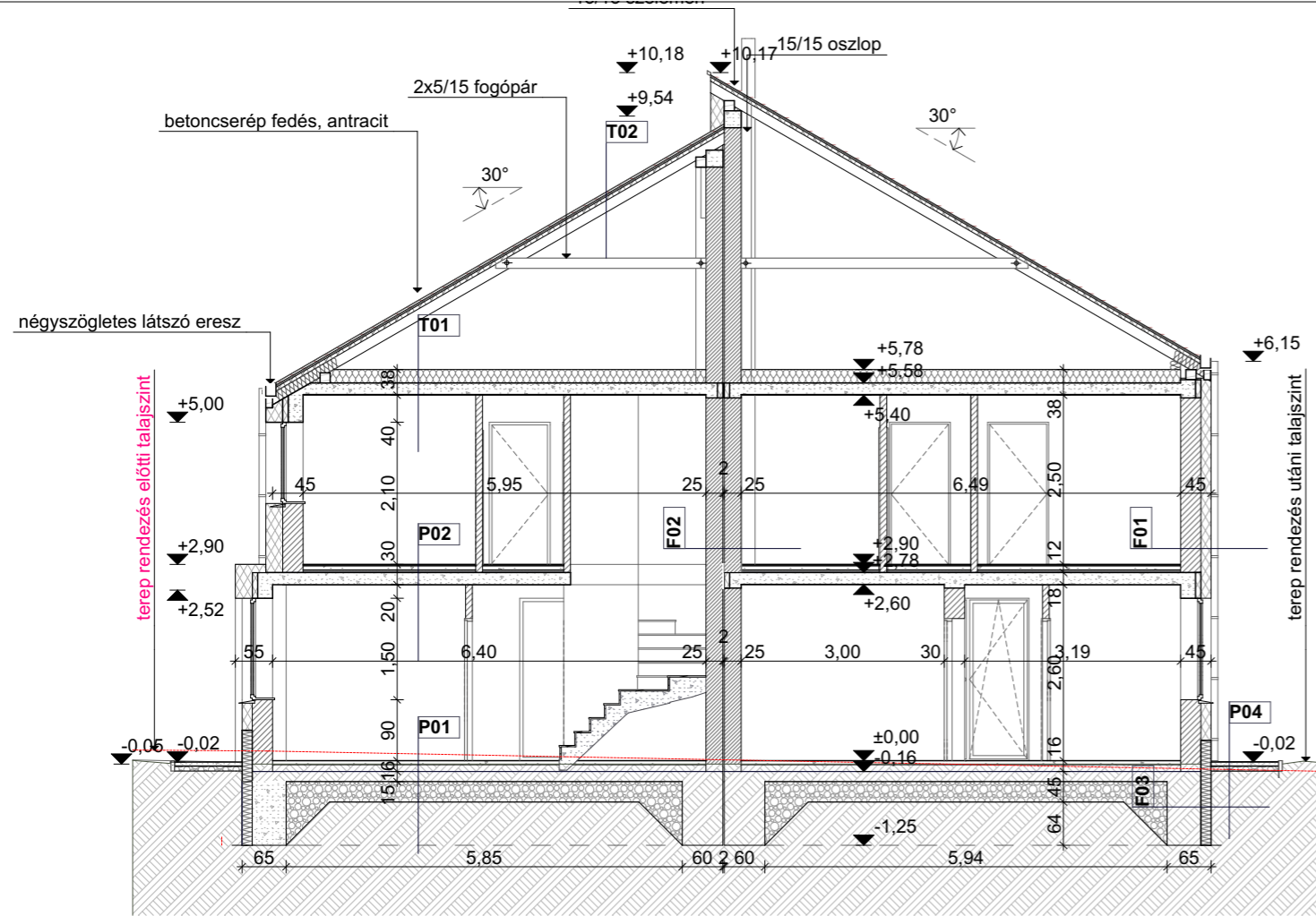
aláírás:

rajz megnevezése:
A-A METSZETEK

m=1:100
 2018. október 25.

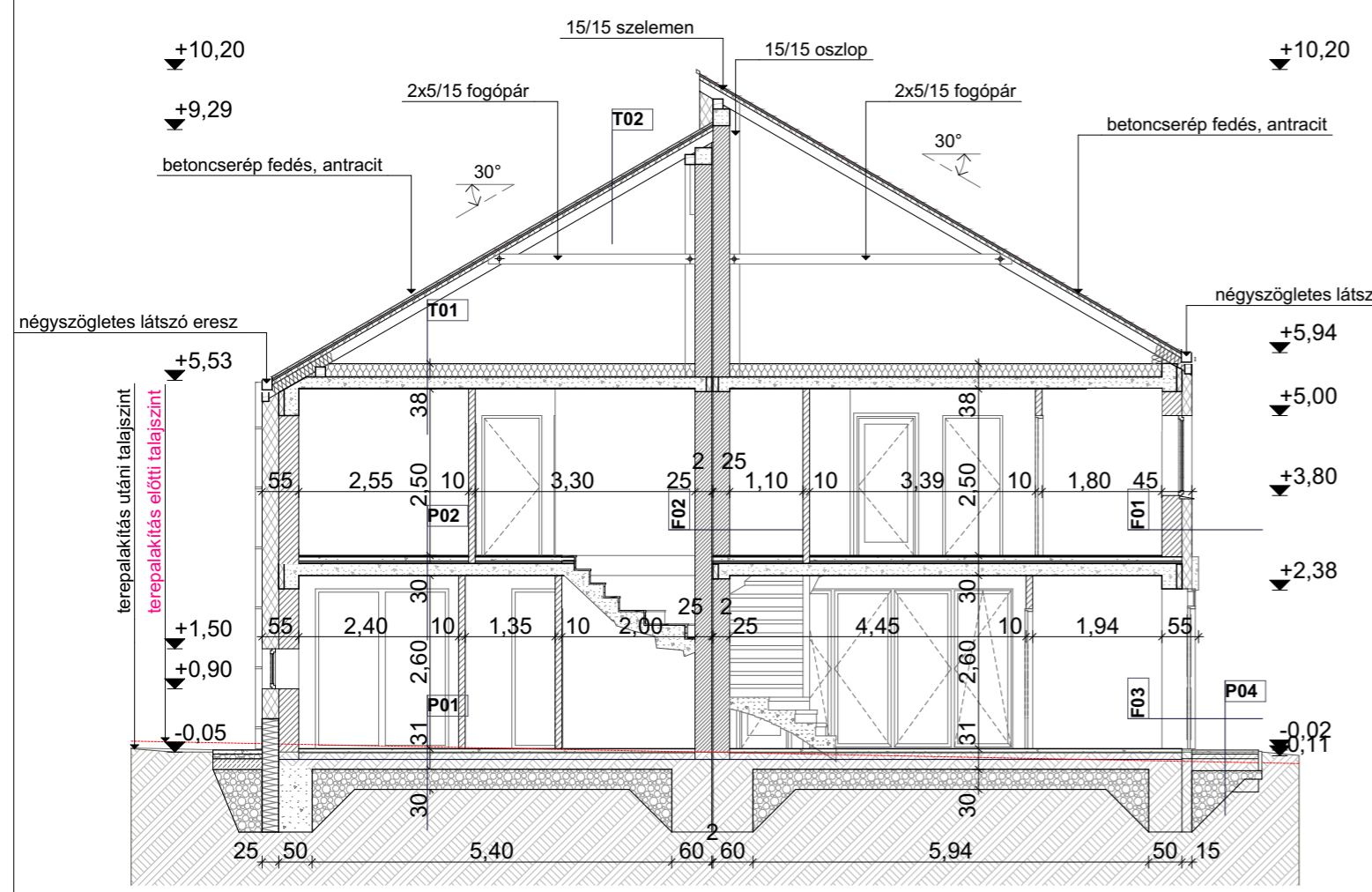
É.07

Ez a rajz az Sipos Gergely szellemi tulajdona. Harmadik fél számára sem eredeti, vagy másolt formában, sem egyéb módon történő továbbadása nem megengedett. A rajz tartalmának közzététele illos.



- P01 földszinti padló**
 1 cm kerámia burkolat vagy parketta és ragasztó rétege
 5 cm aljzatbeton tervezetten dilatálva, kavicsfészektől és kiálló kavicszemszektől mentes felülettel, széleken 0,5 cm habosított PE habcsik peremdilatacióval (pl. AUSTROTHERM AT-PE, vagy teljesítménynyilatkozata alapján azzal műszakilag egyenértékű) 0.09 mm vastag hőtükrös polietilén fólia technológiai szigetelés, lazán, 15 cm-es átfedésekkel fektetve (pl.: AUSTROTHERM vagy azzal teljesítménynyilatkozata alapján műszakilag egyenértékű) EPS 150 minőségű expandált polisztirolhab hőszigetelés, kötésben fektetve (pl.: AUSTROTHERM AT-N 150, vagy teljesítménynyilatkozata alapján azzal műszakilag egyenértékű) PV hordozórétegű modifikált bitumenes lemez talajnedvesség elleni szigetelés teljes felületű léngolvasztással rögzítve (pl. Icopal E-PV 4 F/K Extra, vagy azzal teljesítménynyilatkozata alapján műszakilag egyenértékű) teljes felületű hideg bitumenmáz kellősítés (pl.: Bonobit H, vagy ezzel teljesítménynyilatkozata alapján műszakilag egyenértékű) vasalt beton aljzat szerelvénybeton kavicsfeltöltés, tömörítve termelt talaj
- P02 szintközi padló**
 1 cm kerámia burkolat vagy parketta és ragasztó rétege
 5 cm aljzatbeton tervezetten dilatálva, kavicsfészektől és kiálló kavicszemszektől mentes felülettel, széleken 0,5 cm habosított PE habcsik peremdilatacióval (pl. AUSTROTHERM AT-PE, vagy teljesítménynyilatkozata alapján azzal műszakilag egyenértékű) PE fólia technológiai szigetelés EPS L-2 minőségű expandált polisztirolhab hőszigetelés (pl. AUSTROTHERM AT-L2, vagy teljesítménynyilatkozata alapján azzal műszakilag egyenértékű) vasalt beton födém mennyezeti vakolat glettelés, festés
- P03 erkély**
 1 cm kerámia burkolat és ragasztó rétege
 min 6 cm átszivárgató habarcs (pl. Sopro DM 610, vagy azzal teljesítménynyilatkozata alapján műszakilag egyenértékű) kétkomponensű repedésáthidaló folyékony fólia bevonatszigetelés hajlaerősítő szalag beágyazással kialakítva (pl.: MUREXIN 2KS, vagy azzal teljesítménynyilatkozata alapján műszakilag egyenértékű) vasalt beton födém alapvakolt hálóerősítéssel, legalább 6 kg/m2 habarcs-felhasználással vékony színező vakolat, pl.:Baumit Duotop fehér, világosszürke és sötétszürke színben
- P04 földszint terasz / térkő járda**
 6 cm 20/10 cm antracit színű térburkolat, szürke szegélyllyel
 2 cm 0-4 mm kavicsos homokágy
 5 cm 12-20 mm murva ágyazat nem korhadó geotextília elválasztó réteg, pl.: Typar SF37, vagy teljesítménynyilatkozata alapján azzal műszakilag egyenértékű tömörített murva réteg termelt talaj
- T01 zárófödém**
 padlástér műgyanta kötésű, teljes keresztmetszetében vízszűrő közetgyapot lemez, pl.: ROCKWOOL DELTAROCK, vagy teljesítménynyilatkozata alapján azzal műszakilag egyenértékű párazáró PE fólia, Sdmin=100m rendszersaját ragasztóval felületfolytonosítva vasalt beton födém glettelés, festés
- T02 padlástér**
 betoncserep, pl.: Terrán Zenit, grafit színben
 5/5 cm cseréplec
 5/5 cm ellenléc, átszellőztetett légrés páraáteresztő tetőfólia Sdmax=0,3m, pl.:Dörken Delta Maxx, vagy teljesítménynyilatkozata alapján azzal műszakilag egyenértékű 7,5/15 cm impregnált, láng és gombamentesített fa szarufa

- F01 külső fal**
 1 rtg vékony színező vakolat, pl.:Baumit Duotop fehér, világosszürke és sötétszürke színben
 0,5 cm alapvakolt hálóerősítéssel, legalább 6 kg/m2 habarcs-felhasználással
 15-20-25 cm grafitos homlokzati hőszigetelő rendszer (pl.: AT GRAFIT 80 vagy azzal teljesítménynyilatkozata alapján műszakilag egyenértékű) (pozitív sükugrásoknál 25 cm EPS hőszigetelő rendszer)
 30 cm Porotherm 30 N+F vázkerámia falazat
 1 cm belső oldali vakolat (pl. LB Knauf Putz vagy azzal teljesítménynyilatkozata alapján műszakilag egyenértékű) glettelés, festés
- F02 lakásválasztó fal**
 2-2 rtg glettelés, festés
 1 cm belső oldali vakolat (pl. LB Knauf Putz vagy azzal teljesítménynyilatkozata alapján műszakilag egyenértékű)
 5 cm SILKA hanggátló falazóelem HM 250 NF+GT
 2 cm dilatació
 25 cm SILKA hanggátló falazóelem HM 250 NF+GT
 25 cm belső oldali vakolat (pl. LB Knauf Putz vagy azzal teljesítménynyilatkozata alapján műszakilag egyenértékű) glettelés, festés
- F03 külső lábazati fal**
 1 rtg vékony színező vakolat, pl.:Baumit Duotop fehér, világosszürke és sötétszürke színben
 0,5 cm alapvakolt hálóerősítéssel, legalább 6 kg/m2 habarcs-felhasználással
 15 cm Austrotherm XPS Top 30, lábazati hőszigetelés ragasztva
 1 rtg PV hordozórétegű modifikált bitumenes lemez talajnedvesség elleni szigetelés teljes felületű léngolvasztással rögzítve (pl. Icopal E-PV 4 F/K Extra, vagy azzal teljesítménynyilatkozata alapján műszakilag egyenértékű) teljes felületű hideg bitumenmáz kellősítés (pl. Bonobit H, vagy ezzel teljesítménynyilatkozata alapján műszakilag egyenértékű) alapvakolt Porotherm 30 N+F vázkerámia falazat
 30 cm belső oldali vakolat (pl. LB Knauf Putz vagy azzal teljesítménynyilatkozata alapján műszakilag egyenértékű) glettelés, festés



- P04 földszint terasz / térkő járda**
 6 cm 20/10 cm antracit színű térburkolat, szürke szegélyllyel
 2 cm 0-4 mm kavicsos homokágy
 5 cm 12-20 mm murva ágyazat nem korhadó geotextília elválasztó réteg, pl.: Typar SF37, vagy teljesítménynyilatkozata alapján azzal műszakilag egyenértékű tömörített murva réteg termelt talaj
- T01 zárófödém**
 padlástér műgyanta kötésű, teljes keresztmetszetében vízszűrő közetgyapot lemez, pl.: ROCKWOOL DELTAROCK, vagy teljesítménynyilatkozata alapján azzal műszakilag egyenértékű párazáró PE fólia, Sdmin=100m rendszersaját ragasztóval felületfolytonosítva vasalt beton födém glettelés, festés
- T02 padlástér**
 betoncserep, pl.: Terrán Zenit, grafit színben
 5/5 cm cseréplec
 5/5 cm ellenléc, átszellőztetett légrés páraáteresztő tetőfólia Sdmax=0,3m, pl.:Dörken Delta Maxx, vagy teljesítménynyilatkozata alapján azzal műszakilag egyenértékű 7,5/15 cm impregnált, láng és gombamentesített fa szarufa

ARKHITEKTI KFT.
 Ic.:1148 Bp. Nagy Lajos király útja 68/B.
 www.arkepitesz.hu, 70-941-17-93

terv megnevezése:
2 LAKÁSOS LAKÓÉPÜLET ENGEDÉLYEZÉSI TERVDOKUMENTÁCIÓJA

munka megnevezése:
2 LAKÁSOS LAKÓÉPÜLET
 Köztársaság útja 8. Budapest 1164

megbízó:
 Konstart Építőipari Kft.
 2040 Budaörs
 Bor utca 41. b. ép

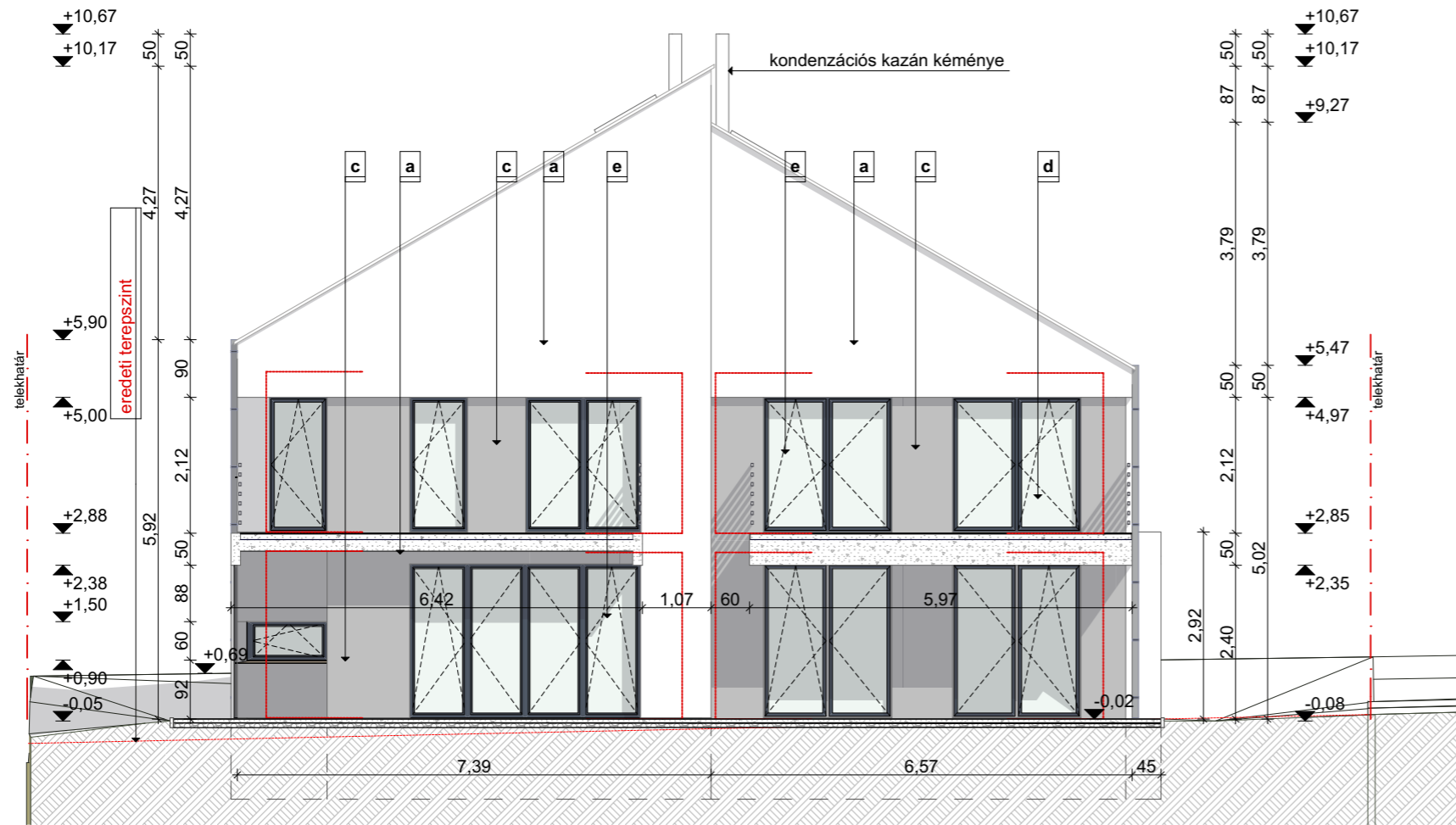
építész:
 Sipos Gergely
 1162 Budapest, Diófa utca 25.
 okl.építésmémők
 E 01 4870

rajz megnevezése:
B METSZET

m=1:100
 2018. október 25.

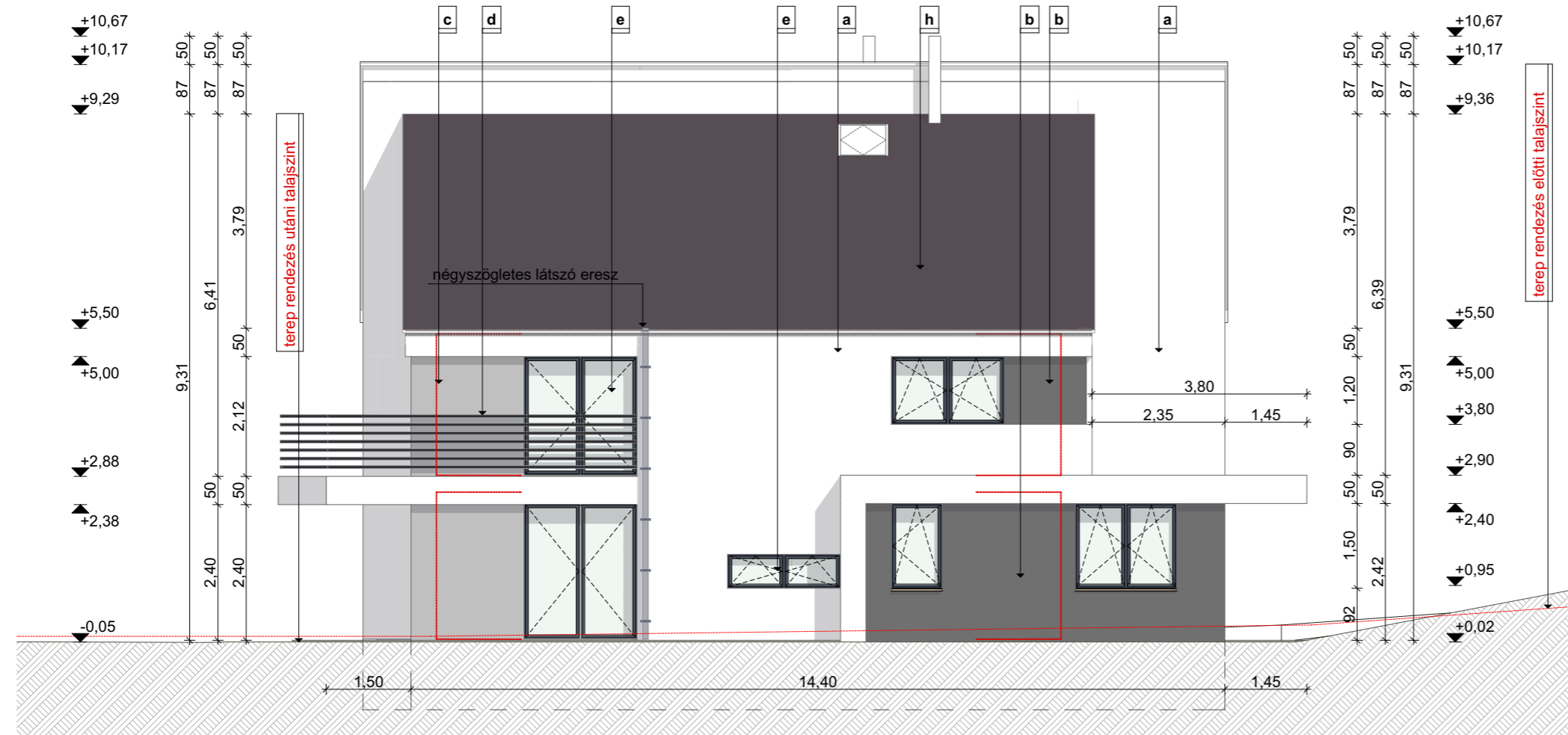
É.08.M

Ez a rajz az Sipos Gergely szellemi tulajdona. Harmadik fél számára sem eredeti, vagy másolt formában, sem egyéb módon történő továbbadása nem megengedett. A rajz tartalmának közzététele illos.



- a. homlokzati hőszigetelő dryvit vakolat fehér színben
- b. homlokzati hőszigetelő dryvit vakolat sötétszürke színben
- c. homlokzati hőszigetelő dryvit vakolat világosszürke színben
- d. sötétszürke tömör fa korlát
- e. hőszigetelt üvegezésű műanyag nyílászáró szürke színben
- f. hőszigetelt szekcionált garázsajtó sötétszürke színben
- g. hőszigetelt műanyag bejárati ajtó sötétszürke színben
- h. beton cserép fedés antracit színben

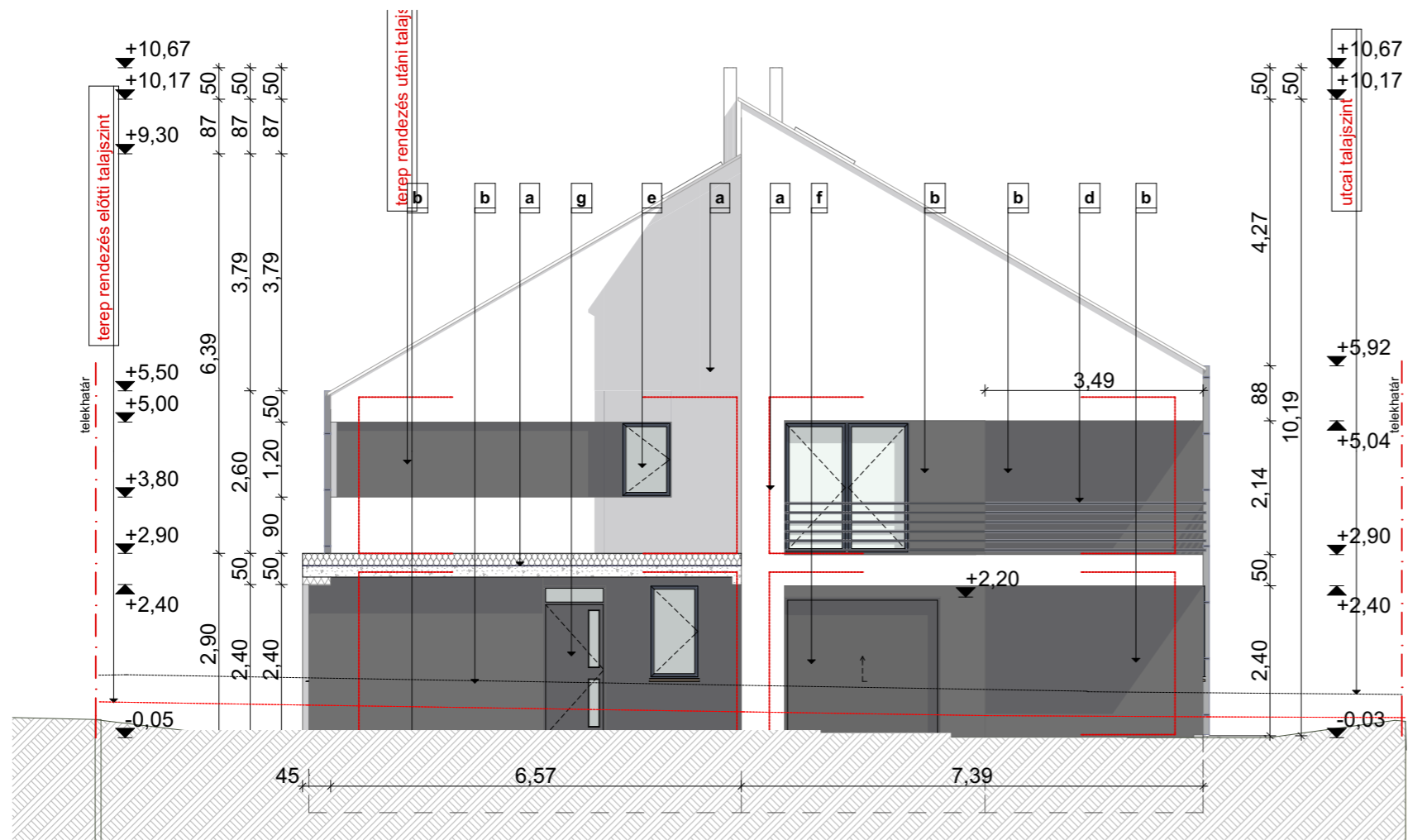
DNY-i HOMLOKZAT



DK-i HOMLOKZAT

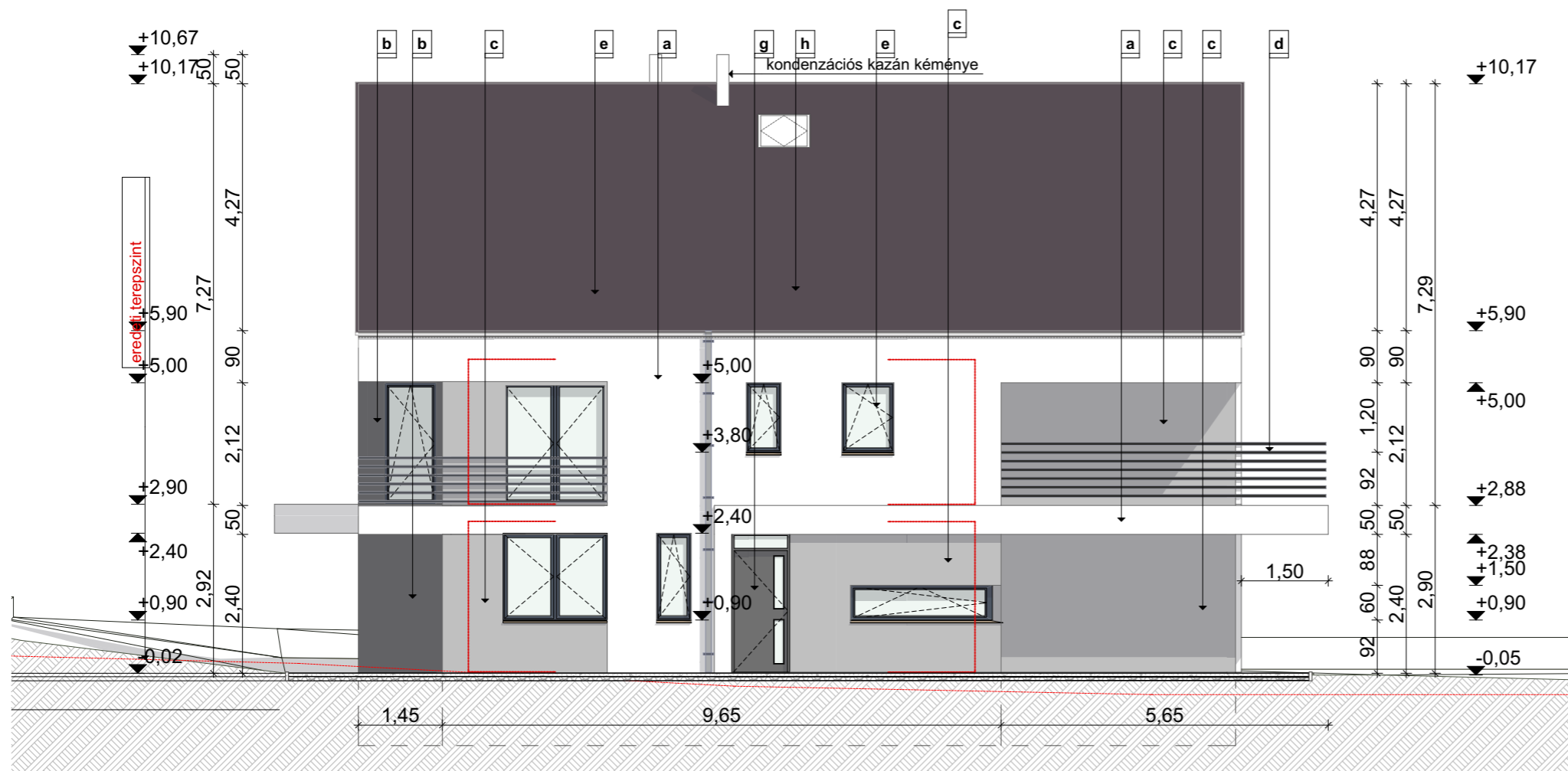
ARKKITEHTI KFT. Ic.: 1148 Bp., Nagy Lajos király útja 68/B. www.arkepitesz.hu, 70-941-17-93	
2 LAKÁSOS LAKÓÉPÜLET ENGEDÉLYEZÉSI TERVDOKUMENTÁCIÓJA	
munka megnevezése: 2 LAKÁSOS LAKÓÉPÜLET Köztársaság útja 8. Budapest 1164	
megbízó: Konstart Építőipari Kft. 2040 Budaörs Bor utca 41. b. ép.	
alírási:	
építész: Sipos Gergely 1162 Budapest, Diófa utca 25. okl. építésmérnök É 01 4870	
alírási:	
rajz megnevezése: HOMLOKZATOK	
m=1:100	
2018. október 25.	
É.09.1	

Ez a rajz Sipos Gergely szellemi tulajdona. Harmadik fél számára sem eredeti, vagy másolt formában, sem egyéb módon történő továbbadása nem megengedett. A rajz tartalmának közzététele illos.



- a. homlokzati hőszigetelő dryvit vakolat fehér színben
- b. homlokzati hőszigetelő dryvit vakolat sötétszürke színben
- c. homlokzati hőszigetelő dryvit vakolat világosszürke színben
- d. sötétszürke tömör fa korlát
- e. hőszigetelt üvegezésű műanyag nyílászáró szürke színben
- f. hőszigetelt szekcionált garázkapu sötétszürke színben
- g. hőszigetelt műanyag bejárati ajtó sötétszürke színben
- h. beton cserép fedés antracit színben

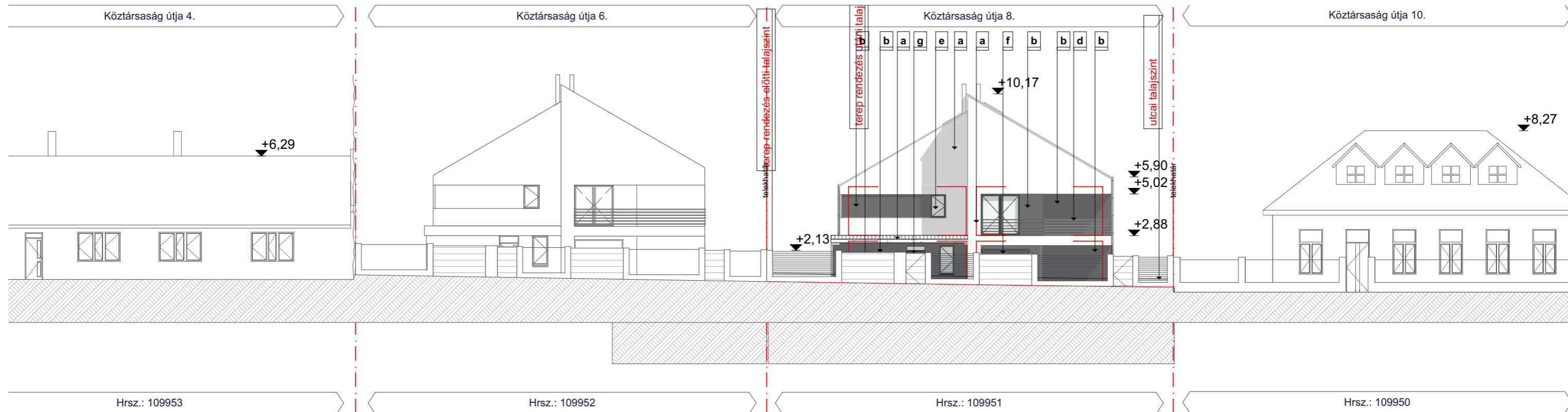
ÉK-i HOMLOKZAT



ÉNY-i HOMLOKZAT

ARKHITEKTI KFT. Ic.: 1148 Bp., Nagy Lajos király útja 68/B. www.arkepitesz.hu, 70-941-17-93	
2 LAKÁSOS LAKÓÉPÜLET ENGEDÉLYEZÉSI TERVDOKUMENTÁCIÓJA	
munka megnevezése: 2 LAKÁSOS LAKÓÉPÜLET Köztársaság útja 8. Budapest 1164	
megbízó: Konstart Építőipari Kft. 2040 Budaörs Bor utca 41. b. ép.	
alírás:	
építész: Sipos Gergely 1162 Budapest, Diófa utca 25. okl. építésmérnök É 01 4870	
alírás:	
rajz megnevezése: HOMLOKZATOK	
m=1:100	
2018. október 25.	
É.10.1	

Ez a rajz Sipos Gergely szellemi tulajdona. Harmadik fél számára sem eredeti, vagy másolt formában, sem egyéb módon történő továbbadása nem megengedett. A rajz tartalmának közzététele illos.



- a. homlokzati hőszigetelő dryvit vakolat fehér színben
- b. homlokzati hőszigetelő dryvit vakolat sötétszürke színben
- c. homlokzati hőszigetelő dryvit vakolat világosszürke színben
- d. sötétszürke tömör fa korlát
- e. hőszigetelt üvegezésű műanyag nyílászáró szürke színben
- f. hőszigetelt szekcionált garázkapu sötétszürke színben
- g. hőszigetelt műanyag bejárati ajtó sötétszürke színben
- h. beton cserép fedés antracit színben

ARKKITEHTI KFT. I.c.: 1148 Bp., Nagy Lajos király útja 68/B. www.arkitepsz.hu, 70-941-17-93	
terv megnevezése: <p style="text-align: center;">2 LAKÁSOS LAKÓÉPÜLET ENGEDÉLYEZÉSI TERVDOKUMENTÁCIÓJA</p>	
munka megnevezése: <p style="text-align: center;">2 LAKÁSOS LAKÓÉPÜLET Köztársaság útja 8. Budapest 1164</p>	
megbízó: Konstart Építőipari Kft. 2040 Budaörs Bor utca 41. b. ép. aláírás:	
építész: Sipos Gergely 1162 Budapest, Diófa utca 25. okl.építészmérnök É 01 4870 aláírás:	
rajz megnevezése: <p style="text-align: center;">UTCAKÉP</p>	
m=1:200	
2018. október 25.	
É.11.1.	

Ez a rajz Sipos Gergely szellemi tulajdona. Harmadik fél számára sem eredeti, vagy másolt formában, sem egyéb módon történő továbbadása nem megengedett. A rajz tartalmának közzététele tilos.

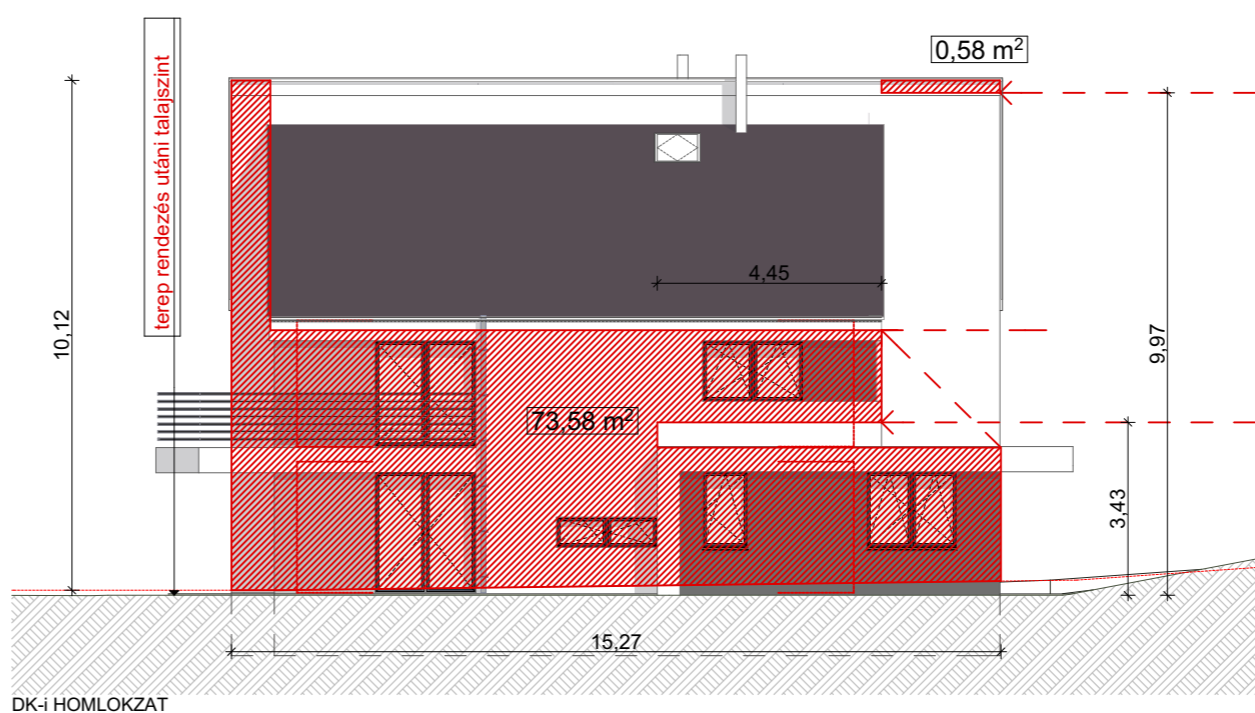
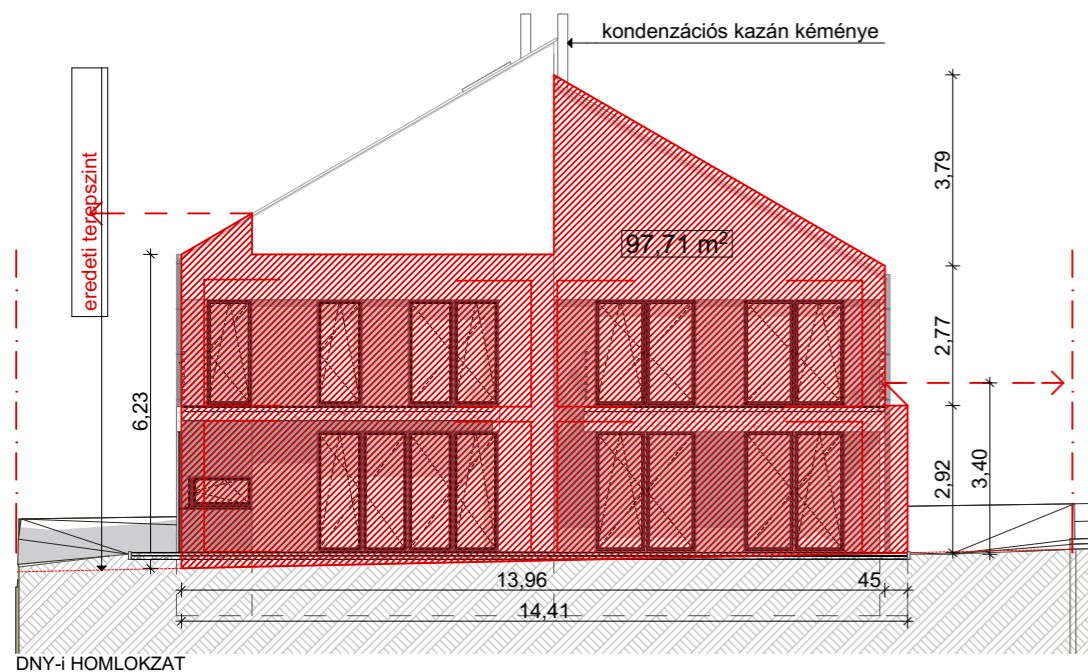
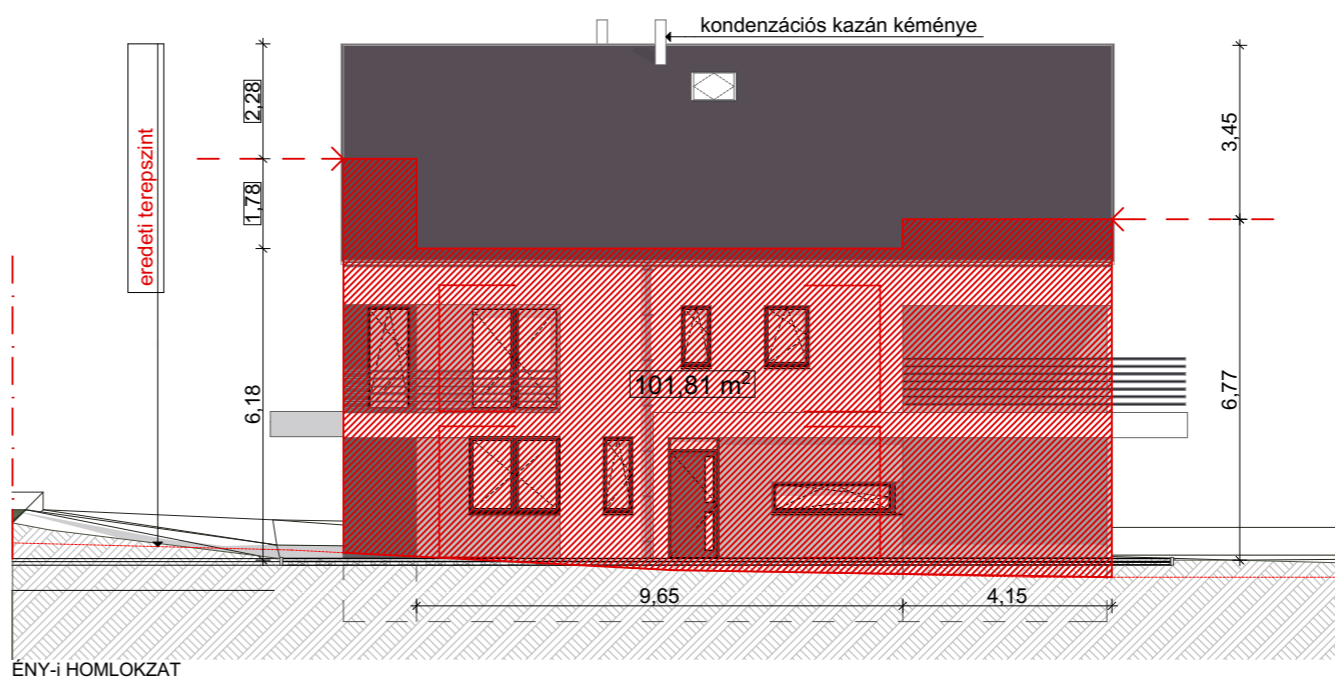
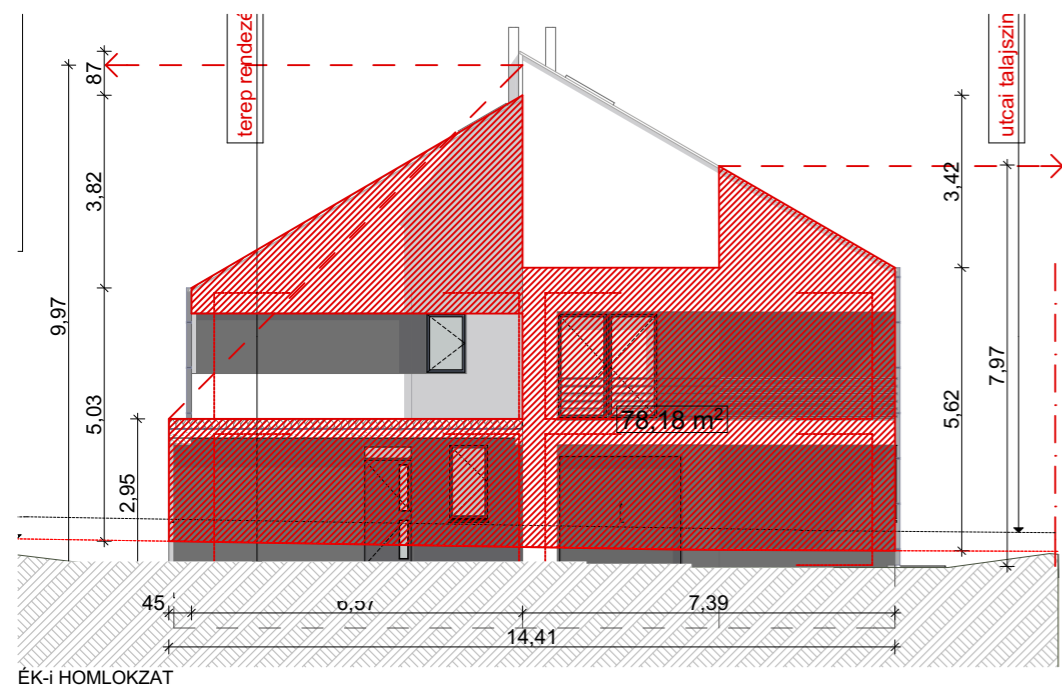
Terveze építménymagasságszámítás

Homlokzat neve	ÉK	ÉNY	DNY	DK
Felület [m ²]	78,81	101,81	97,71	74,16
Homlokzatok hossza [m]	14,41	15,25	14,41	15,27

Épületmagasság homlokzatonként [m]	5,43	6,68	6,78	4,86
------------------------------------	------	------	------	------

Összes felület [m ²]	352,49
Összes hossz [m]	59,34
Összegzés	5,94

m
Megfelel



ARKHITEKTI KFT.
Ic.: 1148 Bp, Nagy Lajos király útja 68/B.
www.arkepitesz.hu, 70-941-17-93

terv megnevezése:
**2 LAKÁSOS LAKÓÉPÜLET
ENGEDÉLYEZÉSI
TERVDOKUMENTÁCIÓJA**

munka megnevezése:
**2 LAKÁSOS LAKÓÉPÜLET
Köztársaság útja 8. Budapest 1164**

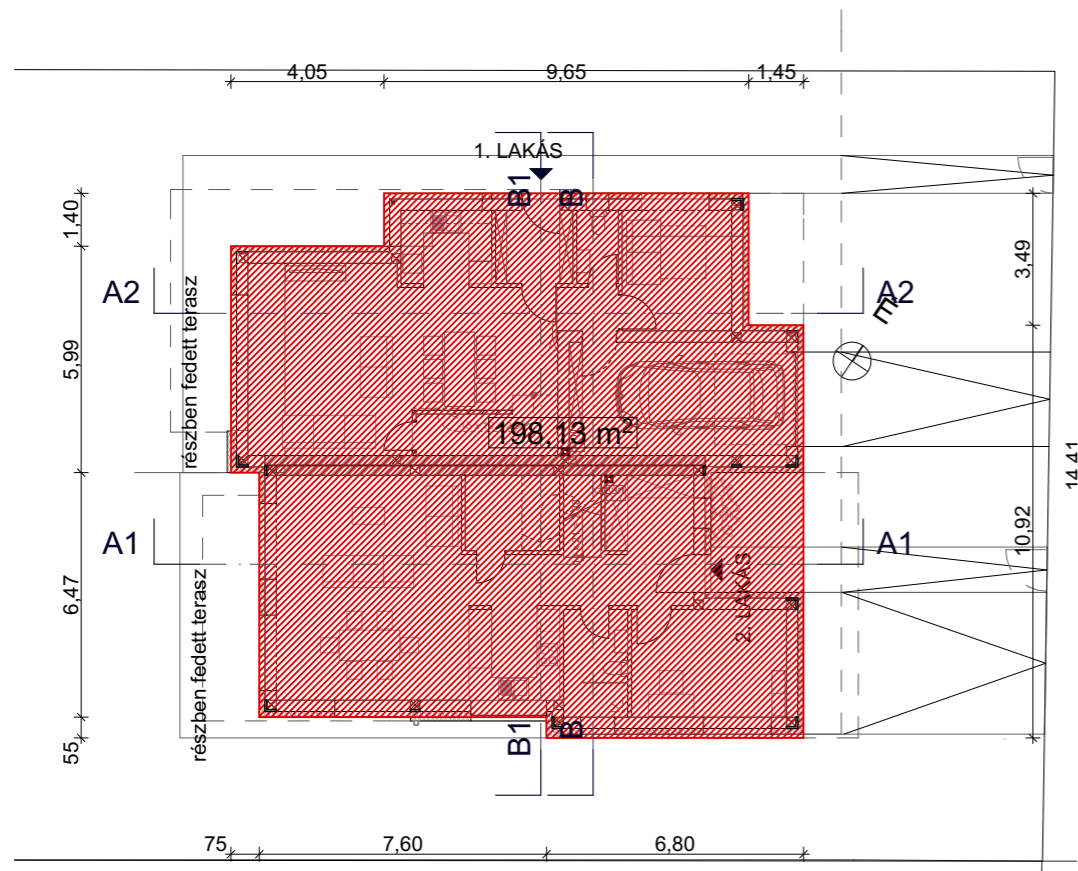
megbízó:
**Konstart Építőipari Kft.
2040 Budaörs
Bor utca 41. b. ép**

építész:
**Sipos Gergely
1162 Budapest, Diófa utca 25.
okl. építésmérnök
É 01 4870**

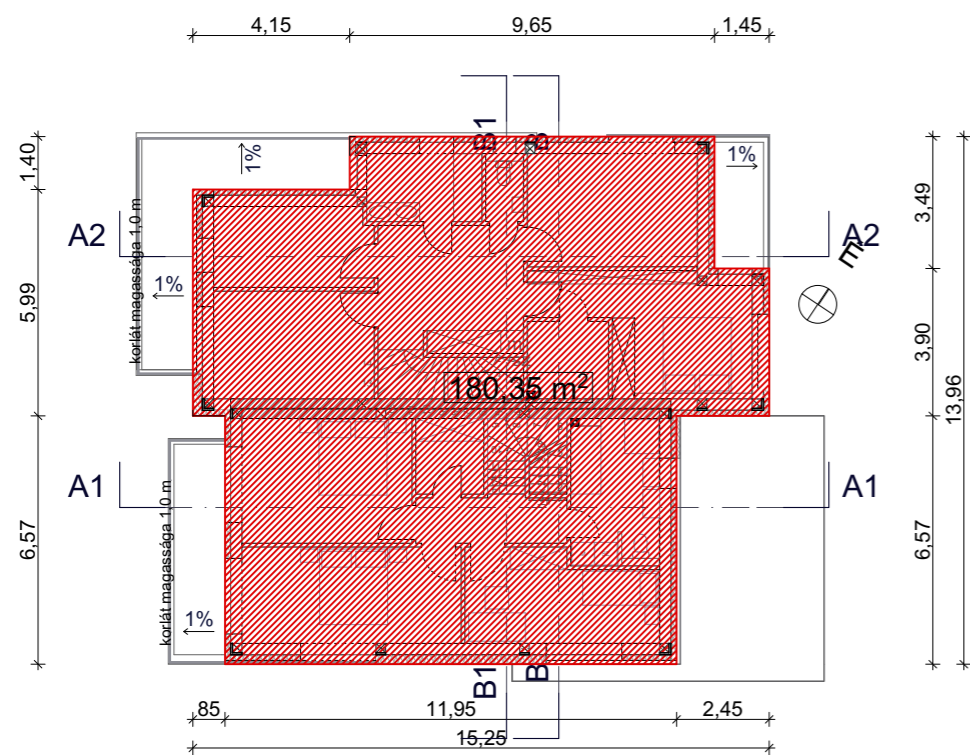
rajz megnevezése:
**ÉPÍTMÉNYMAGAS
SÁG SZÁMÍTÁS**

m=1:150
2018. október 25.

Ez a terv Szipos Gergely szellemi tulajdona. Harmadik fél számára sem eredeti, vagy másolt formában, sem egyéb módon történő továbbadása nem megengedett. A rajz tartalmának közzététele illos.



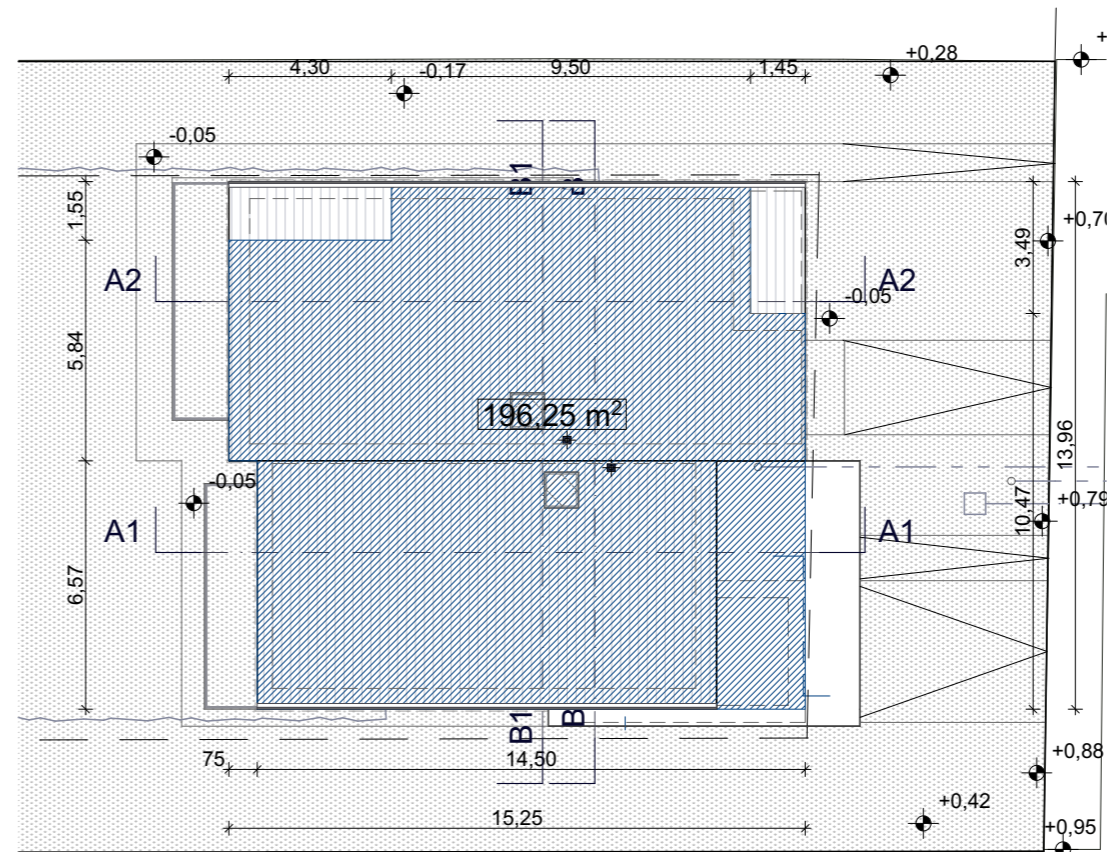
FÖLDSZINTI SZINTTERÜLET



EMELETI SZINTTERÜLET

Beépítés és szinerület számítás

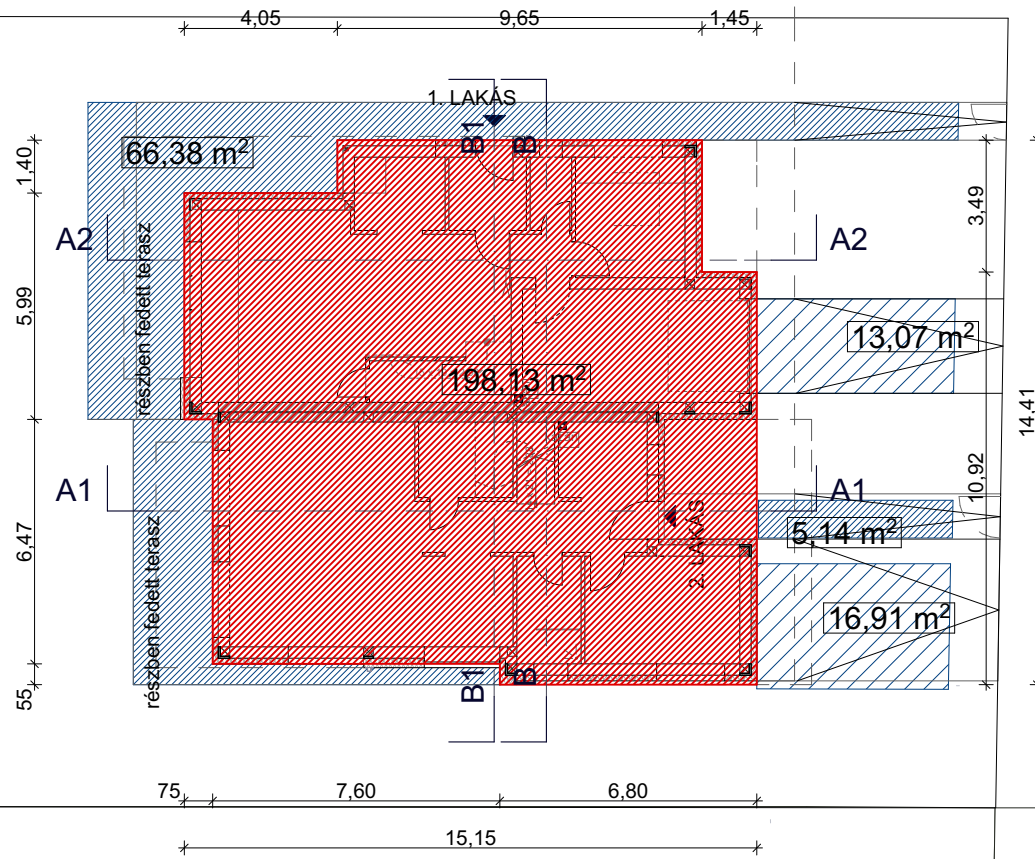
Beépítés idomterv felület [m2]		196,25	
Szinerület idomtervfelülete[m2]		198,13	
földszint		180,35	
emelet		18,78	
Σ		378,48	
Telek területe [m2]		792	
Max. beépíthetőség [m2]	25%	198	
Szinerü mutató	0,7	554,4	
terveze beépítés		25%	Megfelel
terveze szinerület		0,48	Megfelel



BEÉPÍTÉS

ARKHITEHTI KFT. I.c.: 1148 Bp. Nagy Lajos király útja 68/B. www.arkepitesz.hu, 70-941-17-93	
2 LAKÁSOS LAKÓÉPÜLET ENGEDÉLYEZÉSI TERVDOKUMENTÁCIÓJA	
munka megnevezése: 2 LAKÁSOS LAKÓÉPÜLET Köztársaság útja 8. Budapest 1164	
megbízó: Konstart Építőipari Kft. 2040 Budaörs Bor utca 41. b. ép.	
alíráás:	
építész: Sipos Gergely 1162 Budapest, Diófa utca 25. okl.építészmérnök É 01 4870	
alíráás:	
rajz megnevezése: BEÉIPTÉS ÉS SZINTTERÜLET KIMUTATÁS	
m=1:200	
2018. október 25.	
É.13	

Ez a rajz az Sipos Gergely szellemi tulajdona. Harmadik fél számára sem eredeti, vagy másolt formában, sem egyéb módon történő továbbadása nem megengedett. A rajz tartalmának közzététele illos.



Zöldfelület számítás

Épületbeépítve alapterülete[m2]		198,13
Kültéri burkolatok alapterülete [m2]		71,52
Gépkocsibeálló gyeptéglá burkolat (35%-kal számítva)		10,493
	Σ	280,143

Telek mérete [m2]		792
Zöldfelület legkisebb mértéke	60%	475,2

Jelenlegi zöldfelület **65%** **Megfelel**

- munkaközi -

ARKKITEHTI KFT.
 Ic.: 1148 Bp, Nagy Lajos király útja 68/B.
 www.arkepitesz.hu, 70-941-17-93
ÉPÍTÉSZ ÉS MÉRŐIRODA KFT.

terv megnevezése:
**2 LAKÁSOS LAKÓÉPÜLET
 ENGEDÉLYEZÉSI
 TERVDOKUMENTÁCIÓJA**

munka megnevezése:
**2 LAKÁSOS LAKÓÉPÜLET
 Köztársaság útja 8. Budapest 1164**

megbízó:
**Konstart Építőipari Kft.
 2040 Budaörs
 Bor utca 41. b. ép**
 aláírás:

építész:
**Sipos Gergely
 1162 Budapest, Diófa utca 25.
 okl. építészmérnök
 É 01 4870**
 aláírás:

rajz megnevezése:
**ZÖLDFELÜLET
 SZÁMÍTÁS**

m=1:200
 2018. október 25.

Ez a rajz az Sipos Gergely szellemi tulajdona. Harmadik fél számára sem eredeti, vagy másolt formában, sem egyéb módon történő továbbadása nem megengedett. A rajz tartalmának közzététele tilos.